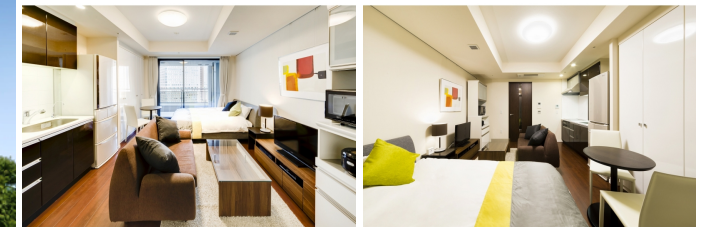
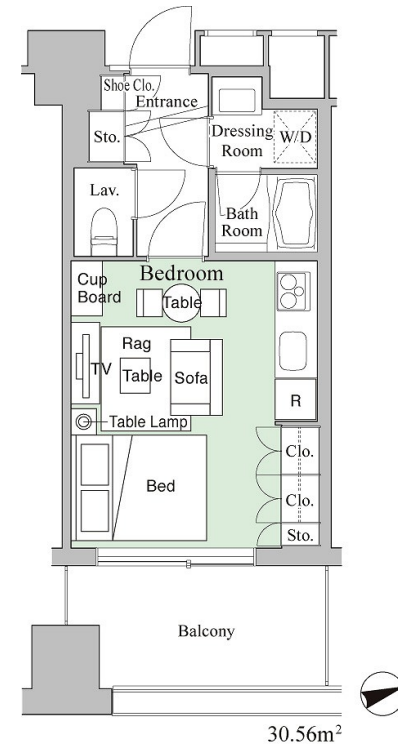


# Central Park Tower La Tour新宿 A4

户型	1R	面积	30.56m <sup>2</sup>
租金(日元) /1个月	¥310,000	租金总额	
租金明细			
服务内容			
24小时前台服务(提供英文服务)、房间清扫服务(每周1次)、宽带(免费)、包交水电煤气费(有上限)			
室内家具、设备			
沙发、桌子、床、餐桌、电视机、DVD播放机、吸尘器、烘干洗衣机、厨具、餐具、微波炉、冰箱、CA数字电视接收器、洗漱用品等			
最近车站	“都厅前站”步行5分钟(大江户线) “西新宿站”步行6分钟(丸之内线) “新宿站”步行14分钟(JR线)		
地址	东京都新宿区西新宿六丁目15番1号		
结构规模	钢架构造, 型钢钢筋混凝土构造, 钢筋混凝土构造, 地上44层		
竣工时间	2010年2月		

希望分期付款或签订3个月以上的合同时, 需要交纳押金。  
 仅租金可以用信用卡支付。  
 月租金包含水电煤气费、房间清扫费。(有上限)  
 所列家具和设备如与实物存在差距, 请以实物为准。  
 我们将按申请的先后顺序办理, 敬请理解。



<貸主>住友不動産株式会社  
 〒163-0820 東京都新宿区西新宿2丁目4番1号  
 (新宿NSビル)



この情報をHPで見る  
 WEB:<https://www.sumitomo-latour.jp/service/cns/>

取引形態: 貸主  
 TEL: 0120-041-256 出力日: 2019/08/23  
 (不動産会社の方: 03-3346-1256)  
 お問い合わせ、ご質問等はこちらまでおかけ下さい