

# セントラルパークタワー ラ・トゥール新宿SOHO住宅 607号室 (6F)

情報更新日：2024/4/21 次回更新予定日：随時

間取り(タイプ)	1LDK(SOHO8S)	専有面積	196.20㎡ (59.3坪)
賃料(管理費含む)	1,420,000円	共益費	無し
敷金・礼金	4ヶ月・無し	更新料	-
契約形態(年)	定期借家契約(3年)	空き状況	即入居可 諸手続き完了次第

**備考**  
自由な家具レイアウトが可能な大空間  
ダブルエントランス  
床荷重 300kg/㎡  
スポットライト・ダウンライト実装  
4月末迄の契約開始に限り、フリーレント1ヶ月！ 13ヶ月未満での解約は違約金1ヶ月となります。  
SOHO物件を除き、居住専用となります

**設備一覧**  
一部ご視聴いただけないチャンネルがある場合がございます。詳細はお問い合わせください。  
駐車場等の付帯設備の空室状況・ご利用料金はお問い合わせください。

制震構造	24時間有人管理	BS放送視聴可	CS放送(スカパー・ケーブルTV)視聴可	CS110°放送視聴可
インターネット光回線常時無料接続 当社契約プロバイダー	インターネット光回線相談可 お客様の個人契約になります			

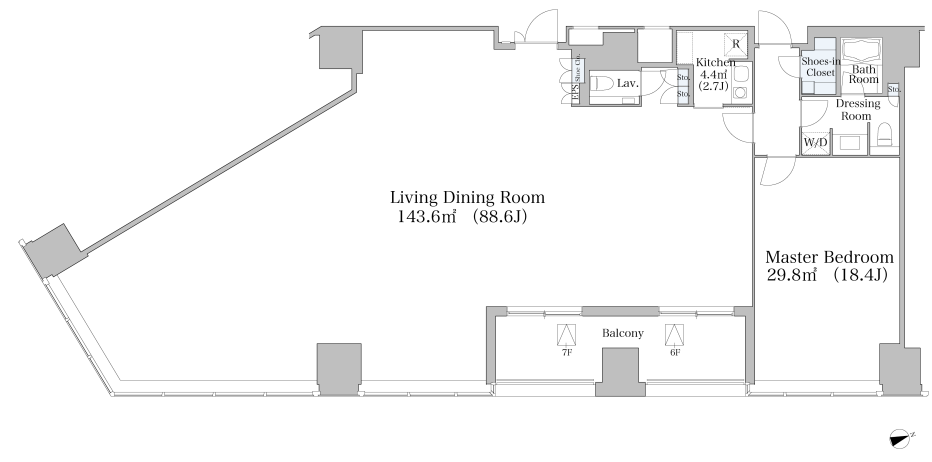
竣工年月	2010年2月
構造・規模	鉄骨造、鉄骨鉄筋コンクリート造、鉄筋コンクリート造、地上44階
住所	東京都新宿区西新宿六丁目15番1
最寄駅	都営大江戸線「都庁前」駅 徒歩4分(A5出入口/5:00~22:00)、徒歩5分(A4出入口) 東京メトロ丸ノ内線「西新宿」駅 徒歩7分 JR、京王線、小田急線「新宿」駅 徒歩13分



### キャンペーン情報

**1ヶ月賃料無料**※

キャンペーン適用の場合、13ヶ月未満での解約は違約金1ヶ月となります。  
キャンペーン適用しない場合は、1年未満での解約は違約金1ヶ月となります。



- 賃貸保証委託契約：要(当社指定保証会社)  
保証料：1年目賃料の30%～、2年目以降 8,000円/年 -  
保証会社により料金が異なりますので詳しくはお問合せください。
- 先着順となりますので予めご了承下さい
- 住宅総合保険への加入が必要です
- 解約時、敷金償却1ヶ月
- 1年未満で解約の場合は違約金1ヶ月
- 図面と現状が異なる場合、現状を優先させていただきます。

<貸主>住友不動産株式会社  
〒163-0820 東京都新宿区西新宿2丁目4番1号(新宿NSビル)  
TEL:03-3346-1256  
国土交通大臣(17)第38号、(一社)不動産協会会員、(公社)首都圏不動産公正取引協議会加盟

TEL: 0120-041-256 (不動産会社の方：03-3346-1256)  
お問合わせ、ご質問等はこちらまでおかけ下さい