

セントラルパークタワー ラ・トゥール新宿SOHO住宅 504号室 (5F)

情報更新日: 2023/2/9 次回更新予定日: 随時

| | | | |
|-----------|--------------|------|----------------|
| 間取り(タイプ) | 1LDK(SOHO4W) | 専有面積 | 192.8㎡ (58.3坪) |
| 賃料(管理費含む) | 1,400,000円 | 共益費 | 無し |
| 敷金・礼金 | 4ヶ月・無し | 更新料 | 無し |
| 契約形態(年) | 定期建物賃貸借(2年) | 空き状況 | 即入居可 諸手続き完了次第 |

備考

自由な家具レイアウトが可能な大空間
ダブルエントランス
床荷重 300kg/㎡
スポットライト・ダウンライト実装

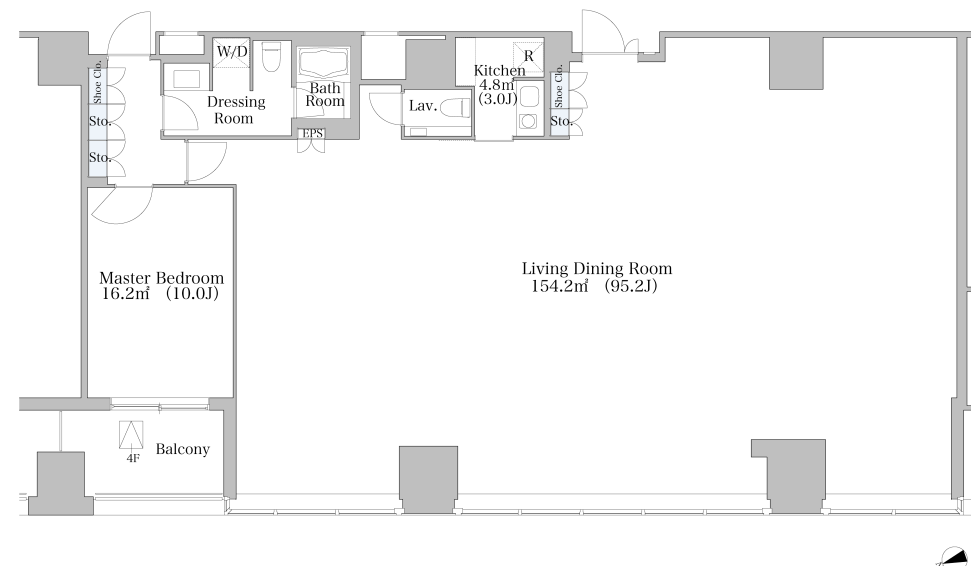
SOHO物件を除き、居住専用となります

設備一覧

一部ご視聴いただけないチャンネルがある場合がございます。詳細はお問い合わせください。
駐車場等の付帯設備の空室状況・ご利用料金はお問い合わせください。

| | | | | |
|-------------------------------|--------------------------------|----------------------|-------------|--------|
| コンシェルジュ | フィットネスルーム | ラウンジ | キッズルーム | ペット相談可 |
| トランクルーム | 駐車場 | バイク置き場 | 駐輪場 | 制震構造 |
| 24時間有人管理 | BS放送視聴可 | CS放送(スカパー・ケーブルTV)視聴可 | CS110°放送視聴可 | 災害用備蓄品 |
| インターネット回線利用可 お客様の個人契約になります | インターネット光回線相談可 お客様の個人契約になります | | | |

| | |
|-------|---------------------------------------------------------------------------------------------------|
| 竣工年月 | 2010年2月 |
| 構造・規模 | 鉄骨造、鉄骨鉄筋コンクリート造、鉄筋コンクリート造、地上44階 |
| 住所 | 東京都新宿区西新宿六丁目15番1 |
| 最寄駅 | 都営大江戸線「都庁前」駅 徒歩4分(A5出入口/5:00~22:00)、徒歩5分(A4出入口) 東京メトロ丸ノ内線「西新宿」駅 徒歩7分 JR、京王線、小田急線「新宿」駅 徒歩13分 |



- 賃貸保証委託契約: 要(当社指定保証会社)
保証料: 1年目 賃料の30% -、2年目以降 8,000円/年 -
保証会社により料金が異なりますので詳しくはお問合せください。
- 先着順となりますので予めご了承ください
- 住宅総合保険への加入が必要です
- 解約時、敷金償却1ヶ月
- 1年未満で解約の場合は違約金1ヶ月
- 図面と現状が異なる場合、現状を優先させていただきます。

<貸主>住友不動産株式会社
〒163-0820 東京都新宿区西新宿2丁目4番1号(新宿NSビル)
TEL:03-3346-1256
国土交通大臣(16)第38号、(一社)不動産協会会員、(公社)首都圏不動産公正取引協議会加盟

TEL: 0120-041-256 (不動産会社の方: 03-3346-1256)
お問合わせ、ご質問等はこちらまでおかけ下さい