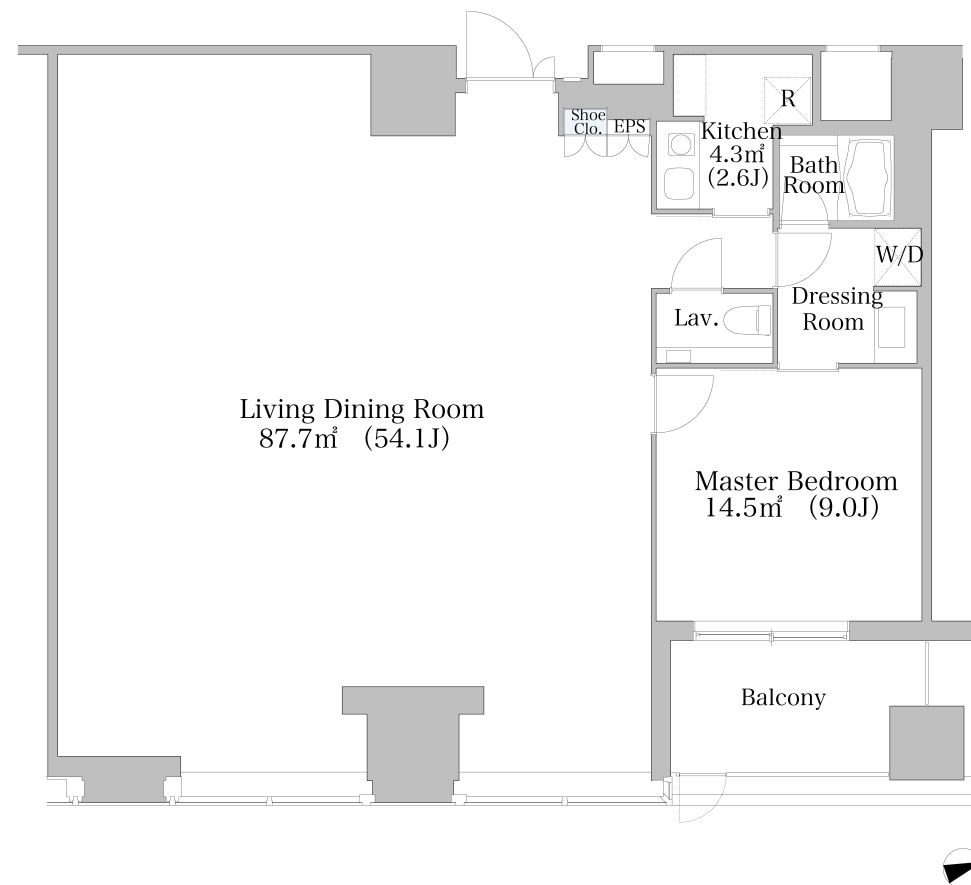


セントラルパークタワー ラ・トゥール新宿SOHO住宅 413号室

出力日：2021/5/17（取引条件有効期限：2021/5/27）

間取り(タイプ)	1LDK(SOHO11E)	専有面積	116.4㎡ (35.2坪)
賃料(管理費含む)	850,000円	共益費	無し
敷金・礼金	4ヶ月・無し	更新料	無し
契約形態(年)	定期建物賃貸借(2年)	空き状況	検討者あり
備考	自由な家具レイアウトが可能な大空間 ダブルエントランス 床荷重 300kg/㎡ スポットライト・ダウンライト実装 SOHO物件を除き、居住専用となります		
設備一覧	一部ご視聴いただけないチャンネルがある場合がございます。詳細はお問い合わせください。 駐車場等の付帯設備の空室状況・ご利用料金はお問い合わせください。		
コンシェルジュ トランクルーム 24時間有人管理 インターネット回線利用可 お客様の個人契約になります	フィットネスルーム 駐車場 BS放送視聴可	ラウンジ バイク置き場 CS放送(スカパー・ケーブルTV)視聴可 インターネット光回線相談可 お客様の個人契約になります	キッズルーム 駐輪場 CS110°放送視聴可
ペット可 制震構造	竣工年月 2010年2月		
構造・規模	鉄骨造、鉄骨鉄筋コンクリート造、鉄筋コンクリート造、地上44階		
住所	東京都新宿区西新宿六丁目15番1		
最寄駅	丸ノ内線「西新宿」駅より徒歩6分 大江戸線「都庁前」駅より徒歩5分 JR線「新宿」駅より徒歩14分		



- 1 当社指定の保証会社アイシンクレントをご利用の場合、賃料はクレジットカードでの決済となります。
- 2 先着順となりますので予めご了承下さい
- 3 住宅総合保険への加入が必要です。
- 4 解約時、敷金償却1ヶ月
- 5 1年未満で解約の場合は、違約金1ヶ月
- 6 図面と現状が異なる場合、現状を優先させていただきます。

<貸主>住友不動産株式会社
 〒163-0820 東京都新宿区西新宿2丁目4番1号(新宿NSビル)
 TEL:03-3346-1256
 国土交通大臣(16)第38号、(一社)不動産協会会員、(公社)首都圏不動産公正取引協議会加盟

TEL: 0120-041-256 (不動産会社の方：03-3346-1256)
 お問い合わせ、ご質問等はこちらまでおかけ下さい