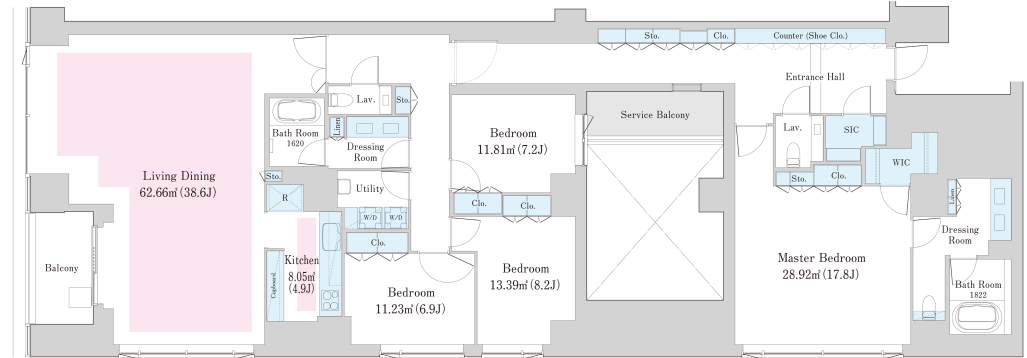


ラ・トゥール目白御留山 A605号室 (6F)

情報更新日: 2024/6/13 次回更新予定日: 随時

間取り(タイプ)	4LDK(A-G)	専有面積	223.95㎡ (67.7坪)
賃料(管理費含む)	1,880,000円	共益費	無し
敷金・礼金	2ヶ月・無し	更新料	-
契約形態(年)	定期借家契約 (3年)	空き状況	
備考	おとめ山公園(約80m)に寄り添う閑静な住宅地 100㎡超・3BED中心の多彩な間取り フィットネスルームやパーティールームなど充実の共用施設		
設備一覧	SOHO物件を除き、居住専用となります 一部ご視聴いただけるチャンネルがある場合がございます。詳細はお問い合わせください。 駐車場等の付帯設備の空室状況・ご利用料金はお問い合わせください。		
コンシェルジュ	フィットネスルーム	キッズルーム	ペット相談可
駐車場	バイク置き場	駐輪場	24時間有人管理
BS放送視聴可	CS放送(スカパー・ケーブルTV)視聴可	CS110°放送視聴可	インターネット光回線常時無料接続 当社契約プロバイダー
インターネット光回線相談可 お客様の個人契約になります	災害用備蓄品	トランクルーム	床暖房
竣工年月	2023年2月		
構造・規模	鉄筋コンクリート造地上7階建(建築確認申請上は地上2階、地下5階建となります。)		
住所	東京都新宿区下落合二丁目13番22号		
最寄駅	JR山手線「目白」駅徒歩8分 JR山手線・西武新宿線「高田馬場」駅徒歩7分 東京メトロ東西線「高田馬場」駅徒歩7分(1出入口/6:00~終電)、徒歩8分(2出入口)		



- 賃貸保証委託契約: 要(当社指定保証会社)
保証料: 1年目賃料の30%~、2年目以降 8,000円/年 -
保証会社により料金が異なりますので詳しくはお問合せください。
- 先着順となりますので予めご了承下さい
- 住宅総合保険への加入が必要です
- 解約時、敷金償却1ヶ月
- 1年未満で解約の場合は違約金1ヶ月
- 図面と現状が異なる場合、現状を優先させていただきます。

<貸主>住友不動産株式会社
〒163-0820 東京都新宿区西新宿2丁目4番1号(新宿NSビル)
TEL:03-3346-1256
国土交通大臣(17)第38号、(一社)不動産協会会員、(公社)首都圏不動産公正取引協議会加盟

TEL: 0120-041-256 (不動産会社の方: 03-3346-1256)
お問合わせ、ご質問等はこちらまでおかけ下さい