


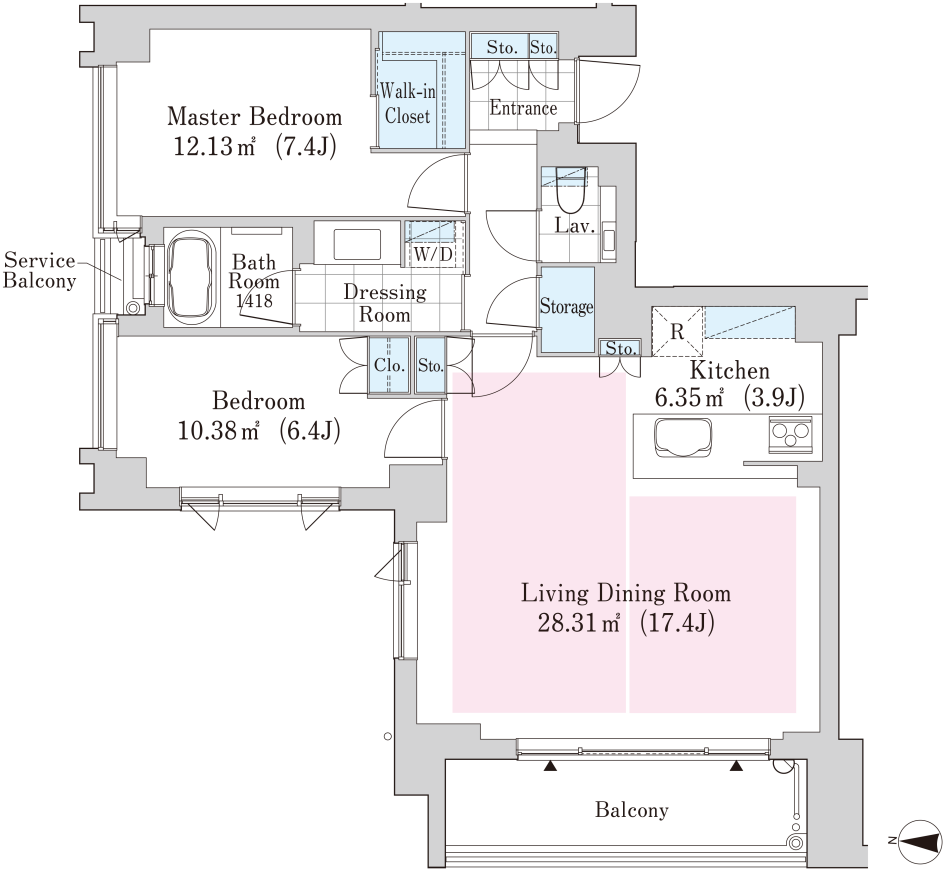


ラ・トゥール京都東山 201号室（2F）

情報更新日：2026/1/9 次回更新予定日：随時

間取り(タイプ)	2LDK(75-A)	専有面積	76.81㎡ (23.2坪)
賃料(管理費含む)	380,000円	共益費	無し
敷金・礼金	2ヶ月・無し	更新料	-
契約形態(年)	定期借家契約 (2年)	空き状況	即入居可 諸手続き完了次第
備考	地下鉄東西線「東山」駅から徒歩6分 JR「京都」駅中央口からタクシーで約16分(約4.8km) 平安神宮(約880m)や南禅寺(約940m)など世界遺産が徒歩圏にある人気エリア 仲介業者様のお取り扱いはできません  SOHO物件を除き、居住専用となります		
設備一覧	一部ご視聴いただけないチャンネルがある場合がございます。詳細はお問い合わせください。 駐車場等の付帯設備の空室状況・ご利用料金はお問い合わせください。		
 コンシェルジュ	 ペット相談可	 駐車場	 バイク置き場
 24時間有人管理	 床暖房	 BS放送 視聴可	 CS放送(スカパー・ ケーブルTV) 視聴可
 インターネット光回線常時無料接続 当社契約プロバイダー	 インターネット光回線相談可 お客様の個人契約になります	 災害用 備蓄品	 エアコン(3基)
竣工年月	2018年8月		
構造・規模	鉄筋コンクリート造、地上5階建て		
住所	京都府京都市東山区三条通白川橋 東入四丁目中之町218		
最寄駅	京都市営地下鉄東西線「東山」駅 徒歩6分		



- 賃貸保証委託契約：要(当社指定保証会社)  
保証料：1年目 賃料の30%～、2年目以降 8,000円/年～  
保証会社により料金が異なりますので詳しくはお問合せください。
- 先着順となりますので予めご了承下さい
- 住宅総合保険への加入が必要です
- 解約時、敷金償却1ヶ月
- 1年未満で解約の場合は違約金1ヶ月
- 図面と現状が異なる場合、現状を優先させていただきます。

<貸主>住友不動産株式会社  
〒163-0820 東京都新宿区西新宿2丁目4番1号(新宿NSビル)  
TEL:050-3112-0335  
国土交通大臣(17)第38号、(一社)不動産協会会員、(公社)首都圏不動産公正取引協議会加盟

TEL: 0120-041-256 (不動産会社の方：050-3112-0335)  
お問合わせ、ご質問等はこちらまでおかけ下さい