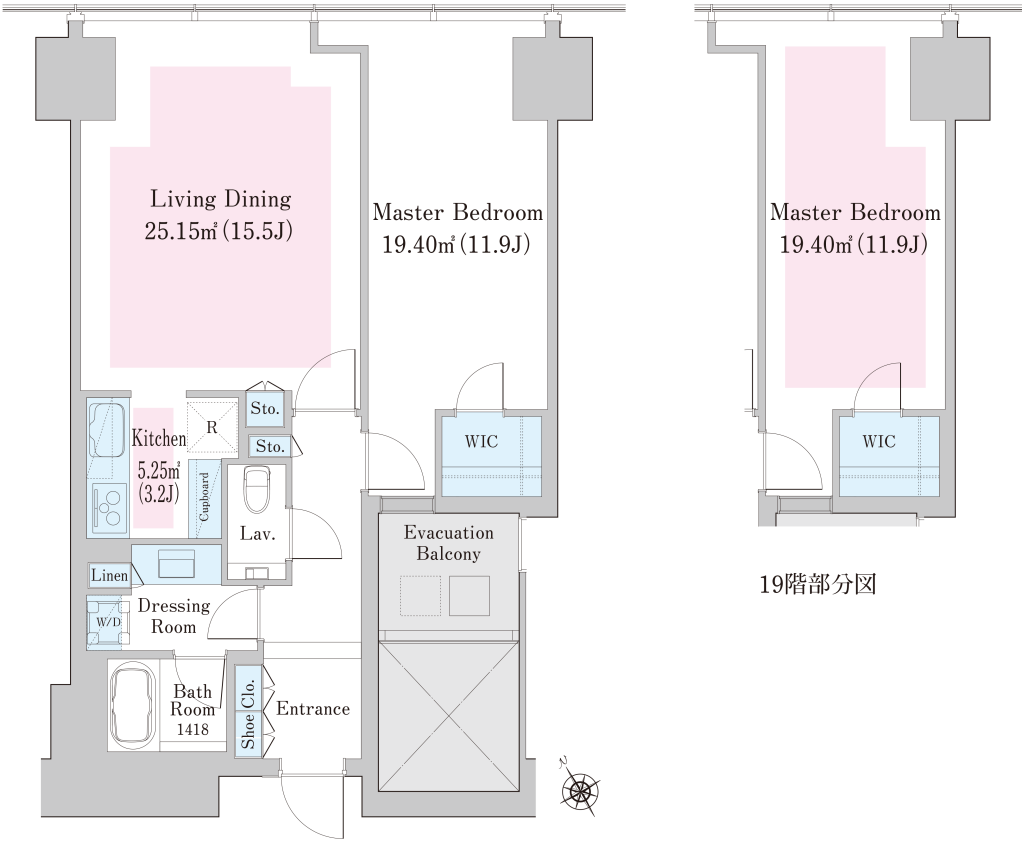


ラ・トゥール新宿ファースト 1910号室（19F）

情報更新日：2026/2/9 次回更新予定日：随時

間取り(タイプ)	1LDK(70-A)	専有面積	71.66㎡ (21.6坪)
賃料(管理費含む)	538,000円	共益費	無し
敷金・礼金	2ヶ月・無し	更新料	-
契約形態(年)	定期借家契約 (2年)	空き状況	空室予定（退去予定：2026年3月）
備考	地上35階建ての19～35階の高層レジデンス 当社新宿エリア初ヴァレーサーサービス付き フィットネスルームやパーティールームなど充実の共用施設 SOHO物件を除き、居住専用となります		
設備一覧	一部ご視聴いただけないチャンネルがある場合がございます。詳細はお問い合わせください。 駐車場等の付帯設備の空室状況・ご利用料金はお問い合わせください。		
 コンシェルジュ	 フィットネス ルーム	 ラウンジ	 ペット相談可
 バイク置き場	 駐輪場	 免震構造	 24時間有人管理
 BS放送 視聴可	 CS放送（スカパー・ ケーブルTV）視聴可	 CS110° 放送視聴可	 インターネット光回線常時無料接続 当社契約プロバイダー
 インターネット光回線相談可 お客様の個人契約になります	 災害用 備蓄品		 駐車場
			 床暖房
竣工年月	2023年3月		
構造・規模	地上：鉄骨造(一部CFT構造)、地下：鉄筋コンクリート造 / 地上35階、地下2階（賃貸フロア：19-35階）		
住所	東京都新宿区西新宿五丁目1番1		
最寄駅	JR・小田急線・京王線「新宿」駅徒歩17分 東京メトロ丸ノ内線「西新宿」駅徒歩7分 東京メトロ丸ノ内線・都営大江戸線「中野坂上」駅徒歩6分 都営大江戸線「西新宿五丁目」駅徒歩11分 都営大江戸線「都庁前」駅徒歩12分 都営新宿線「新宿」駅徒歩19分		



- 1 賃貸保証委託契約：要（当社指定保証会社）
保証料：1年目 賃料の30%～、2年目以降 8,000円 / 年～
保証会社により料金が異なりますので詳しくはお問合せください。
- 2 先着順となりますので予めご了承下さい
- 3 住宅総合保険への加入が必要です
- 4 解約時、敷金償却1ヶ月
- 5 1年未満で解約の場合は違約金1ヶ月
- 6 図面と現状が異なる場合、現状を優先させていただきます。

<貸主>住友不動産株式会社
〒163-0820 東京都新宿区西新宿2丁目4番1号（新宿NSビル）
TEL:050-3112-0335
国土交通大臣(17)第38号、(一社)不動産協会会員、(公社)首都圏不動産公正取引協議会加盟

TEL: 0120-041-256 (不動産会社の方：050-3112-0335)
お問合わせ、ご質問等はこちらまでおかけ下さい