

六本木グランドタワーレジデンス 605号室

情報更新日：2022/6/30 次回更新予定日：随時

間取り(タイプ)	1LDK(605)	専有面積	50.1㎡ (15.1坪)
賃料(管理費含む)	399,000円	共益費	無し
敷金・礼金	2ヶ月・無し	更新料	-
契約形態(年)	定期借家契約(3年)	空き状況	検討者あり

備考

六本木一丁目駅直結
大規模再開発エリア
7月末迄の契約開始に限り、フリーレント1ヶ月！使い勝手のいいコンパクトなお部屋

SOHO物件を除き、居住専用となります

設備一覧

一部ご視聴いただけないチャンネルがある場合がございます。詳細はお問い合わせください。
駐車場等の付帯設備の空室状況・ご利用料金はお問い合わせください。

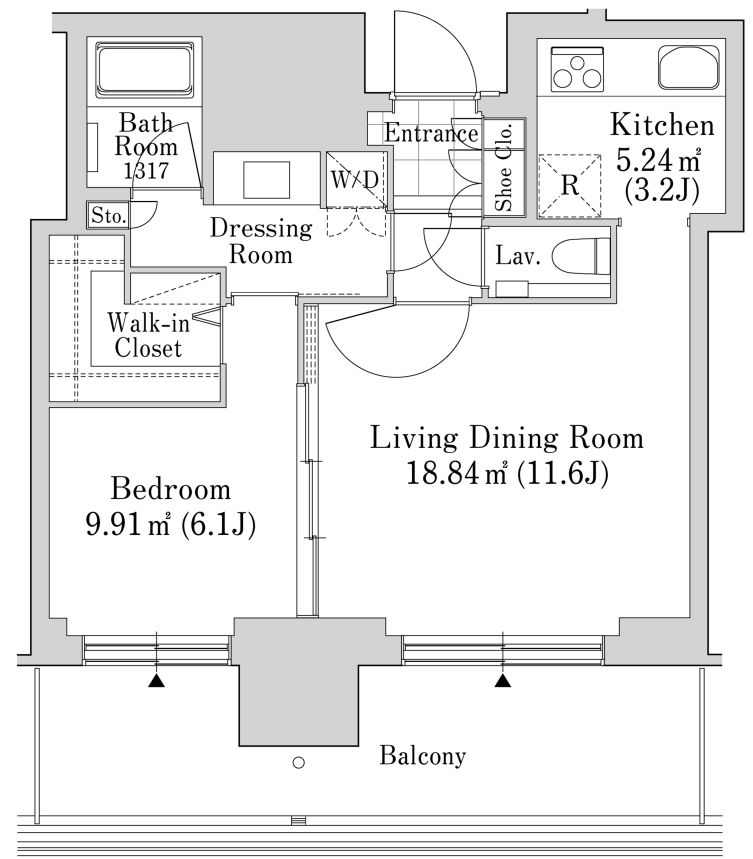
コンシェルジュ	フィットネスルーム	ラウンジ	ペット可 一部住戸除く	トランクルーム
駐車場	バイク置き場	駐輪場	免震構造	24時間有人管理
床暖房	BS放送 視聴可	CS放送(スカパー・ケーブルTV)視聴可	CS110° 放送視聴可	
他社プロバイダー契約相談可 お客様の個人契約になります	インターネット光回線常時無料接続 当社契約プロバイダー			

竣工年月	2016年3月
構造・規模	免震構造 地上27階、地下2階、塔屋2階 鉄筋コンクリート造
住所	東京都港区六本木三丁目2番2号
最寄駅	東京メトロ南北線「六本木一丁目」駅直結 東京メトロ日比谷線、都営大江戸線「六本木」駅より徒歩7分 東京メトロ日比谷線「神谷町」駅より徒歩9分



キャンペーン情報

1ヶ月賃料無料※



- 賃貸保証委託契約：要(当社指定保証会社)
保証料：1年目 賃料の30%～、2年目以降 8,000円/年 -
保証会社により料金が異なりますので詳しくはお問合せください。
- 先着順となりますので予めご了承下さい
- 住宅総合保険への加入が必要です
- 解約時、敷金償却1ヶ月
- 1年未満で解約の場合は違約金1ヶ月
- 図面と現状が異なる場合、現状を優先させていただきます。

<貸主>住友不動産株式会社
〒163-0820 東京都新宿区西新宿2丁目4番1号(新宿NSビル)
TEL:03-3346-1256
国土交通大臣(16)第38号、(一社)不動産協会会員、(公社)首都圏不動産公正取引協議会加盟

TEL: 0120-041-256(不動産会社の方：03-3346-1256)
お問合わせ、ご質問等はこちらまでおかけ下さい