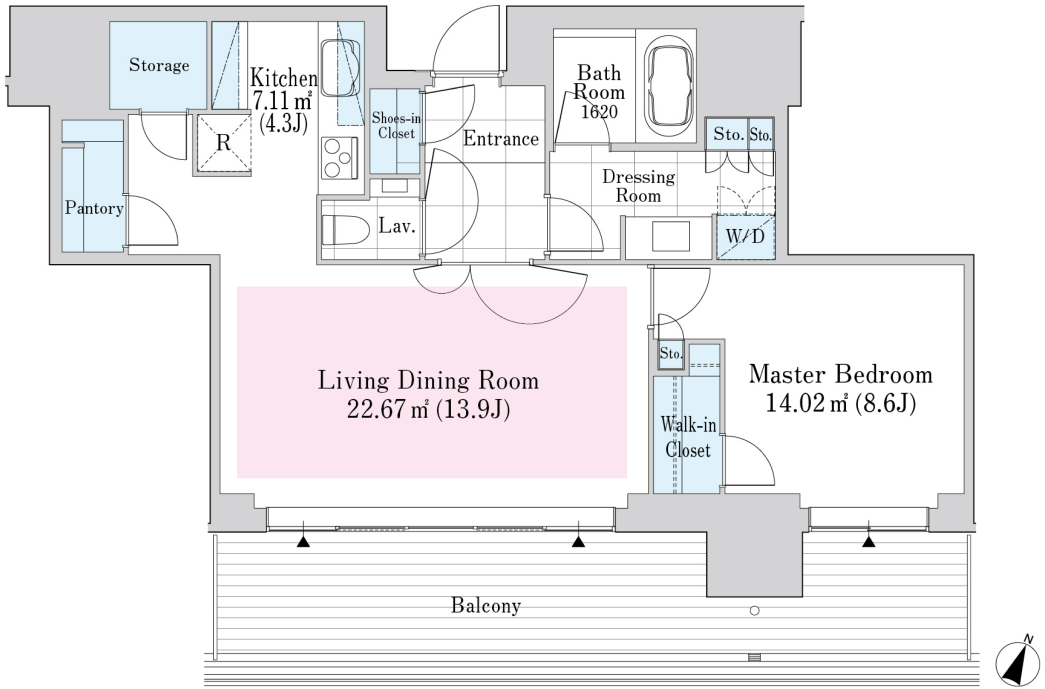


# 六本木グランドタワーレジデンス 905号室（9F）

情報更新日：2026/2/21 次回更新予定日：随時

間取り(タイプ)	1LDK(J1-70S)	専有面積	70.12㎡ (21.2坪)
賃料(管理費含む)	699,000円	共益費	無し
敷金・礼金	2ヶ月・無し	更新料	-
契約形態(年)	定期借家契約 (2年)	空き状況	即入居可 諸手続き完了次第
備考	六本木グランドタワー直結、雨の日も濡れずにアプローチ可能 大規模再開発エリア（敷地内にオフィス・商業あり） 都心にもかかわらず落ち着いた住環境 27階建て免震タワーレジデンス 2月20日迄の契約開始に限り、新価格キャンペーン  SOHO物件を除き、居住専用となります		
設備一覧	一部ご視聴いただけないチャンネルがある場合がございます。詳細はお問い合わせください。 駐車場等の付帯設備の空室状況・ご利用料金はお問合わせください。		
 コンシェルジュ	 フィットネスルーム 一部住戸除く	 ペット可 一部住戸除く	 トランクルーム
 バイク置き場	 駐輪場	 免震構造	 24時間有人管理
 BS放送 視聴可	 CS放送（スカパー・ ケーブルTV）視聴可	 CS110° 放送視聴可	 インターネット光回線常時無料接続 当社契約プロバイダー 一部住戸を除く
 災害用 備蓄品			 駐車場
			 床暖房
竣工年月	2016年3月		
構造・規模	免震構造 地上27階、地下2階 鉄筋 コンクリート造		
住所	東京都港区六本木三丁目2番2号		
最寄駅	東京メトロ南北線「六本木一丁目」駅 徒歩3分 東京メトロ日比谷線、都営大江戸線「六本木」駅 徒歩8分 東京メトロ日比谷線「神谷町」駅 徒歩10分(2出入口/5:30～終電)、徒歩12分(4a出入口)		



- 賃貸保証委託契約：要（当社指定保証会社）  
保証料：1年目 賃料の30％～、2年目以降 8,000円 / 年～  
保証会社により料金が異なりますので詳しくはお問合わせください。
- 先着順となりますので予めご了承下さい
- 住宅総合保険への加入が必要です
- 解約時、敷金償却1ヶ月
- 1年未満で解約の場合は違約金1ヶ月
- 図面と現状が異なる場合、現状を優先させていただきます。

<貸主>住友不動産株式会社  
〒163-0820 東京都新宿区西新宿2丁目4番1号（新宿NSビル）  
TEL:050-3112-0335  
国土交通大臣(17)第38号、(一社)不動産協会会員、(公社)首都圏不動産公正取引協議会加盟

TEL: 0120-041-256 (不動産会社の方：050-3112-0335)  
お問合わせ、ご質問等はこちらまでおかけ下さい