

ラ・トゥール新宿ガーデン 3105号室

スタイリッシュカジュアル

出力日：2020/11/26（取引条件有効期限：2020/12/6）

間取り(タイプ)	1LDK(J1-70E')	専有面積	74.4㎡(22.5坪)
賃料(管理費含む)	385,000円	共益費	無し
敷金・礼金	3ヶ月・無し	更新料	-
契約形態(年)	定期借家契約(3年)	空き状況	即入居可

備考

全戸地上100m超の高層タワー
大規模再開発エリア
大手町まで直通13分の好立地
スカイツリー・東京タワービュー！広めのリビング・ストレージ

当社指定の保証会社をご利用いただくと、敷金が2ヶ月となります。
SOHO物件を除き、居住専用となります

設備一覧

一部ご視聴いただけないチャンネルがある場合がございます。詳細はお問い合わせください。
駐車場等の付帯設備の空室状況・ご利用料金はお問い合わせください。

コンシェルジュ	フィットネスルーム	ラウンジ	キッズルーム	ペット可
トランクルーム	駐車場	バイク置き場	駐輪場	免震構造
24時間有人管理	床暖房	BS放送視聴可	CS放送(スカパー・ケーブルTV)視聴可	CS110°放送視聴可
他社プロバイダー契約相談可 お客様の個人契約になります	インターネット光回線常時無料接続 当社契約プロバイダー	災害用備蓄品		

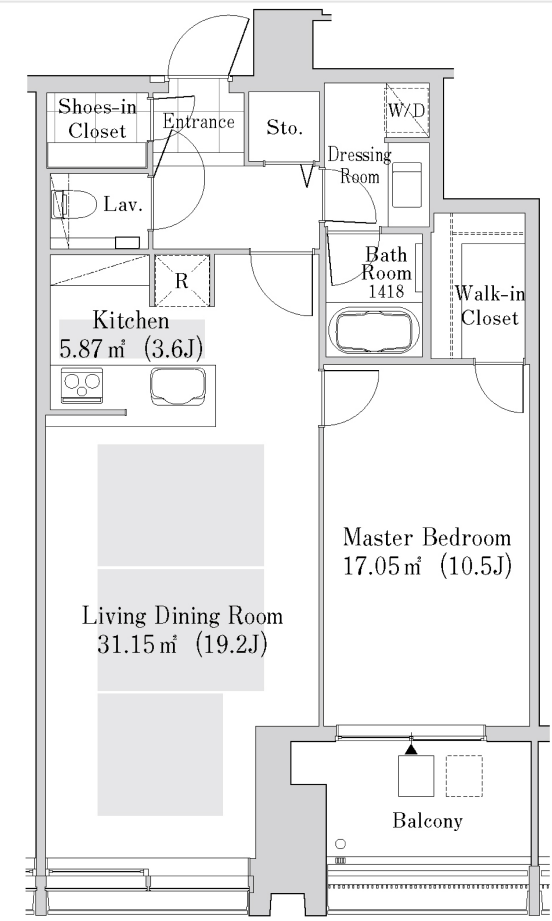
竣工年月	2016年3月
構造・規模	免震構造 地上37階、地下2階 鉄骨造、一部鉄骨鉄筋コンクリート造、一部鉄筋コンクリート造
住所	東京都新宿区大久保三丁目8番3号
最寄駅	JR線「高田馬場」駅より徒歩5分 東西線「高田馬場」駅より徒歩6分 西武新宿線「高田馬場」駅より徒歩6分 副都心線「西早稲田」駅より徒歩7分



キャンペーン情報



キャンペーン物件においては、2年未満での解約の場合は賃料2ヶ月分の違約金が発生します。



諸手続き完了次第

- 1 当社指定の保証会社アイシンクレントをご利用の場合、賃料はクレジットカードでの決済となります。
- 2 先着順となりますので予めご了承下さい 3 住宅総合保険への加入が必要です。 4 解約時、敷金償却1ヶ月
- 5 1年未満で解約の場合は、違約金1ヶ月 6 図面と現状が異なる場合、現状を優先させていただきます。

<貸主>住友不動産株式会社
〒163-0820 東京都新宿区西新宿2丁目4番1号(新宿NSビル)
TEL:03-3346-1256
国土交通大臣(16)第38号、(一社)不動産協会会員、(公社)首都圏不動産公正取引協議会加盟

TEL: 0120-041-256 (不動産会社の方：03-3346-1256)
お問合わせ、ご質問等はこちらまでおかけ下さい