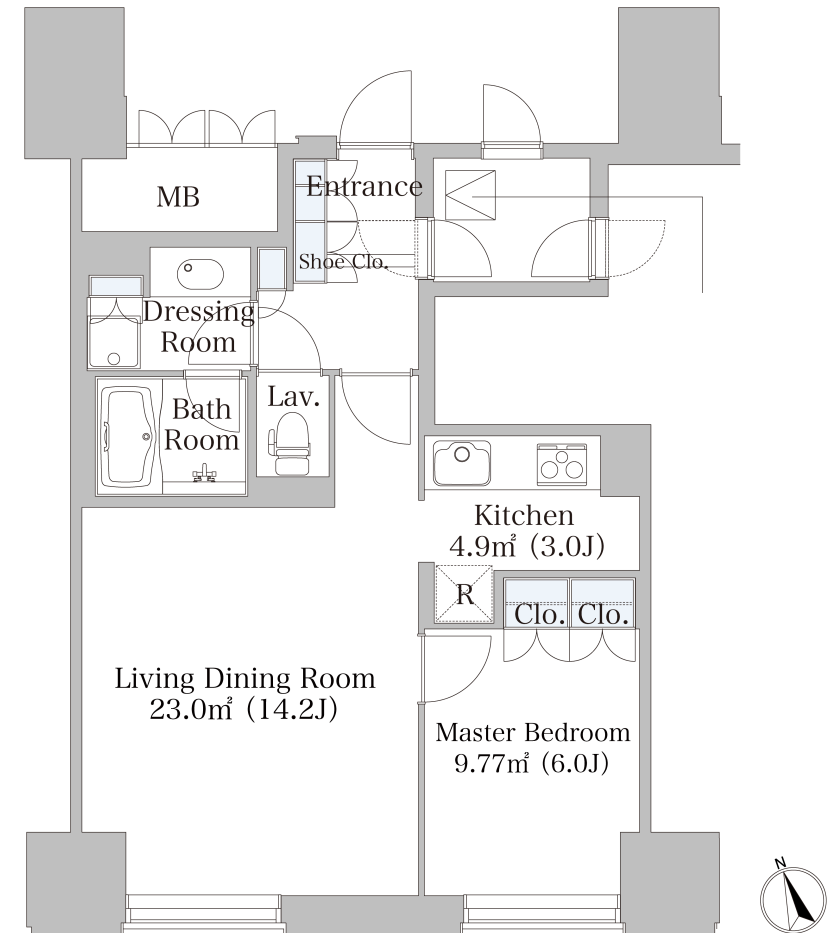


# プラティーヌ四谷 906号室

出力日：2020/9/28（取引条件有効期限：2020/10/8）

間取り(タイプ)	1LDK(D')	専有面積	53.0㎡ (16坪)
賃料(管理費含む)	263,000円	共益費	15,000円
敷金・礼金	2ヶ月・無し	更新料	-
契約形態(年)	定期借家契約(3年)	空き状況	入居日相談
備考	オートロック ペット相談可(敷金3ヶ月) エアコン設置済 楽器相談可  SOHO物件を除き、居住専用となります		
設備一覧	一部ご視聴いただけないチャンネルがある場合がございます。詳細はお問い合わせください。 駐車場等の付帯設備の空室状況・ご利用料金はお問い合わせください。		
🐕 ペット可 📺 BS放送 視聴可 🌐 インターネット光回線相談可 お客様の個人契約になります	📦 宅配ボックス 📺 CS110 <sup>+</sup> 放送視聴可	🅑 駐車場 🚲 駐輪場 📄 免震構造	
竣工年月	2007年10月		
構造・規模	鉄骨鉄筋コンクリート造 一部鉄骨造 地上9階 地下1階建		
住所	東京都新宿区荒木町13番4号		
最寄駅	JR線・丸の内線・南北線「四ツ谷」駅 2番出口より 徒歩9分 丸の内線「四谷三丁目」駅 4番出口より 徒歩6分 新宿線「曙橋」駅 A4番出口より 徒歩7分		



- 1 当社指定の保証会社アイシンクレントをご利用の場合、賃料はクレジットカードでの決済となります。
- 2 先着順となりますので予めご了承下さい
- 3 住宅総合保険への加入が必要です。
- 4 解約時、敷金償却1ヶ月
- 5 1年未満で解約の場合は、違約金1ヶ月
- 6 図面と現状が異なる場合、現状を優先させていただきます。



**<貸主>住友不動産株式会社**  
 〒163-0820 東京都新宿区西新宿2丁目4番1号(新宿NSビル)  
 TEL:03-3346-1256  
 国土交通大臣(16)第38号、(一社)不動産協会会員、(公社)首都圏不動産公正取引協議会加盟

**TEL: 0120-041-256**(不動産会社の方：03-3346-1256)  
 お問い合わせ、ご質問等はこちらまでおかけ下さい