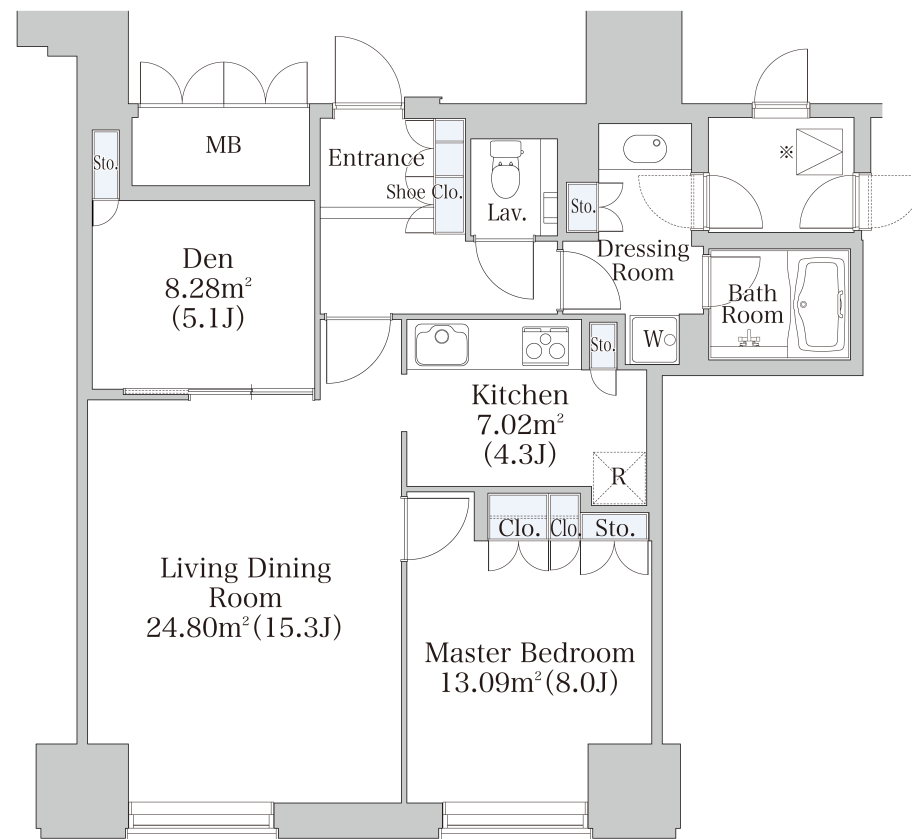


プラティーヌ四谷 804号室

出力日：2021/8/5（取引条件有効期限：2021/8/15）

間取り(タイプ)	2LDK(C)	専有面積	73.0㎡ (22坪)
賃料(管理費含む)	365,000円	共益費	15,000円
敷金・礼金	2ヶ月・無し	更新料	-
契約形態(年)	定期借家契約(3年)	空き状況	入居日相談
備考	<p>オートロック ペット相談可(敷金3ヶ月) エアコン設置済 楽器相談可 オーガニックスーパーバイオセボン・丸正至近 オールフローリング</p> <p>SOHO物件を除き、居住専用となります</p>		
設備一覧	<p>一部ご視聴いただけないチャンネルがある場合がございます。詳細はお問い合わせください。 駐車場等の付帯設備の空室状況・ご利用料金はお問い合わせください。</p> <p> ペット可 宅配ボックス 駐車場 駐輪場 免震構造 BS放送視聴可 CS110⁺放送視聴可 インターネット回線利用可 お客様の個人契約になります インターネット光回線相談可 お客様の個人契約になります </p>		
竣工年月	2007年10月		
構造・規模	鉄骨鉄筋コンクリート造 一部鉄骨造 地上9階 地下1階建		
住所	東京都新宿区荒木町13番4号		
最寄駅	JR線・丸の内線・南北線「四ツ谷」駅 2番出口より徒歩9分 丸の内線「四谷三丁目」駅 4番出口より徒歩6分 新宿線「曙橋」駅 A4番出口より徒歩6分		



※ 8F:上部避難ハッチ

9F:避難ハッチ



- 1 当社指定の保証会社アイシンクレントをご利用の場合、賃料はクレジットカードでの決済となります。
- 2 先着順となりますので予めご了承下さい
- 3 住宅総合保険への加入が必要です。
- 4 解約時、敷金償却1ヶ月
- 5 1年未満で解約の場合は、違約金1ヶ月
- 6 図面と現状が異なる場合、現状を優先させていただきます。



<貸主>住友不動産株式会社
 〒163-0820 東京都新宿区西新宿2丁目4番1号(新宿NSビル)
 TEL:03-3346-1256
 国土交通大臣(16)第38号、(一社)不動産協会会員、(公社)首都圏不動産公正取引協議会加盟

TEL: 0120-041-256 (不動産会社の方：03-3346-1256)

お問合わせ、ご質問等はこちらまでおかけ下さい