

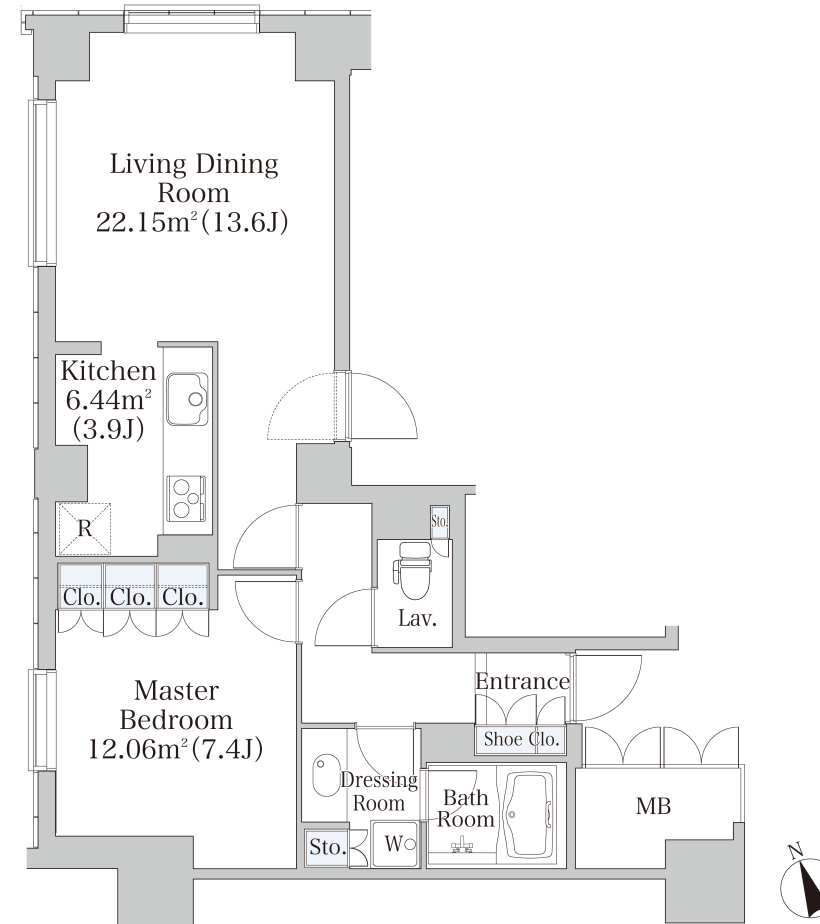
プラティーヌ四谷 801号室

出力日：2019/2/22（有効期限は出力日より10日間です。）

間取り(タイプ)	1LDK(I)	専有面積	57.8m ² (17.4坪)
賃料	295,000円	共益費・管理費	15,000円
敷金・礼金	2ヶ月・無し	更新料	無し
契約形態(年)	定期借家契約 (2年)	空き状況	検討者あり
備考	オートロック ペット相談可 (敷金3ヶ月) エアコン設置済 楽器相談可 SOHO物件を除き、居住専用となります		
設備一覧	一部ご視聴いただけないチャンネルがある場合がございます。詳細はお問い合わせください。 駐車場等の付帯設備の空室状況・ご利用料金はお問い合わせください。		
🐕 ペット可 📺 BS放送 視聴可 🌐 インターネット光回線相談可 お客様の個人契約になります	📦 宅配ボックス 📺 CS110 ⁺ 放送視聴可	🅑 駐車場 📶 インターネット回線利用可 お客様の個人契約になります	🚲 駐輪場 🏠 免震構造
竣工年月	2007年10月		
構造・規模	鉄骨鉄筋コンクリート造 一部鉄骨造 地上9階 地下1階建		
住所	東京都新宿区荒木町13番4号		
最寄駅	JR線・丸の内線・南北線「四ッ谷」駅 2番出口より 徒歩9分 丸の内線「四谷三丁目」駅 4番出口より 徒歩6分 新宿線「曙橋」駅 A4番出口より 徒歩 7分		

キャンペーン情報

campaign キャンペーン賃料



- 1 当社指定の保証会社アイシンクレントをご利用の場合、賃料はクレジットカードでの決済となります。
- 2 先着順となりますので予めご了承下さい 3 住宅総合保険への加入が必要です。 4 解約時、敷金償却1ヶ月
- 5 図面と現状が異なる場合、現状を優先させていただきます。



<貸主>住友不動産株式会社
 〒163-0820 東京都新宿区西新宿2丁目4番1号
 (新宿NSビル)

TEL: 0120-041-256 (不動産会社の方：03-3346-1256)
 お問い合わせ、ご質問等はこちらまでおかけ下さい