

ラ・トゥール飯田橋 1706号室 (17F)

情報更新日：2026/4/24 次回更新予定日：随時

| | | | |
|-----------|------------|------|----------------|
| 間取り(タイプ) | 1LDK(J) | 専有面積 | 74.50㎡ (22.5坪) |
| 賃料(管理費含む) | 549,000円 | 共益費 | 無し |
| 敷金・礼金 | 2ヶ月・無し | 更新料 | - |
| 契約形態(年) | 定期借家契約(2年) | 空き状況 | 即入居可 諸手続き完了次第 |

備考

24時間コンシェルジュサービス
スカイガーデン、集会室完備
新価格キャンペーン

SOHO物件を除き、居住専用となります

設備一覧

一部ご視聴いただけないチャンネルがある場合がございます。詳細はお問い合わせください。
駐車場等の付帯設備の空室状況・ご利用料金はお問い合わせください。

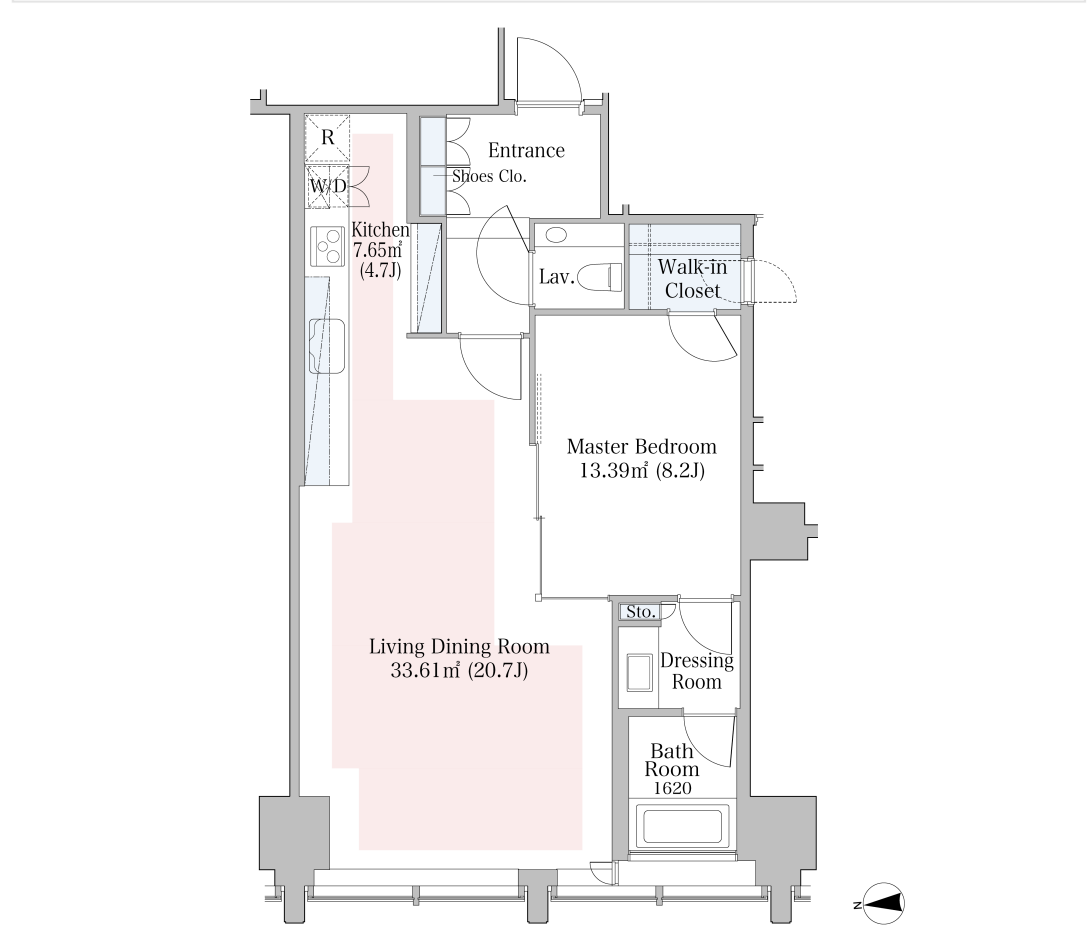
| | | | | |
|--------------------------------|--------------------|-----------------|--------------------------------|-----|
| コンシェルジュ | 多目的ルーム | ペット可 一部住戸を除く | トランクルーム | 駐車場 |
| バイク置き場 | 駐輪場 | 制震構造 | 24時間有人管理 | 床暖房 |
| BS放送 視聴可 | CS放送 (スカパー) 視聴可 | CS110° 放送視聴可 | インターネット光回線常時無料接続 当社契約プロバイダー | |
| インターネット光回線相談可 お客様の個人契約になります | 災害用 備蓄品 | | | |

| | |
|-------|--|
| 竣工年月 | 2010年4月 |
| 構造・規模 | 鉄骨造、一部鉄骨鉄筋コンクリート造、地上34階・地下3階(賃貸フロア：2-21階) |
| 住所 | 東京都文京区後楽二丁目6番1 |
| 最寄駅 | JR中央・総武線、東京メトロ有楽町線・南北線・東西線「飯田橋」駅 徒歩6分 都営大江戸線「飯田橋」駅 徒歩4分 東京メトロ丸ノ内線・南北線「後楽園」駅 徒歩9分 |



キャンペーン情報

新賃料 ※



- 賃貸保証委託契約：要(当社指定保証会社)
保証料：1年目 賃料の30% -、2年目以降 8,000円/年 -
保証会社により料金が異なりますので詳しくはお問合せください。
- 先着順となりますので予めご了承下さい
- 住宅総合保険への加入が必要です
- 解約時、敷金償却1ヶ月
- 1年未満で解約の場合は違約金1ヶ月
- 図面と現状が異なる場合、現状を優先させていただきます。

<貸主>住友不動産株式会社
〒163-0820 東京都新宿区西新宿2丁目4番1号(新宿NSビル)
TEL:050-3112-0335
国土交通大臣(17)第38号、(一社)不動産協会会員、(公社)首都圏不動産公正取引協議会加盟

TEL: 0120-041-256(不動産会社の方：050-3112-0335)
お問合わせ、ご質問等はこちらまでおかけ下さい