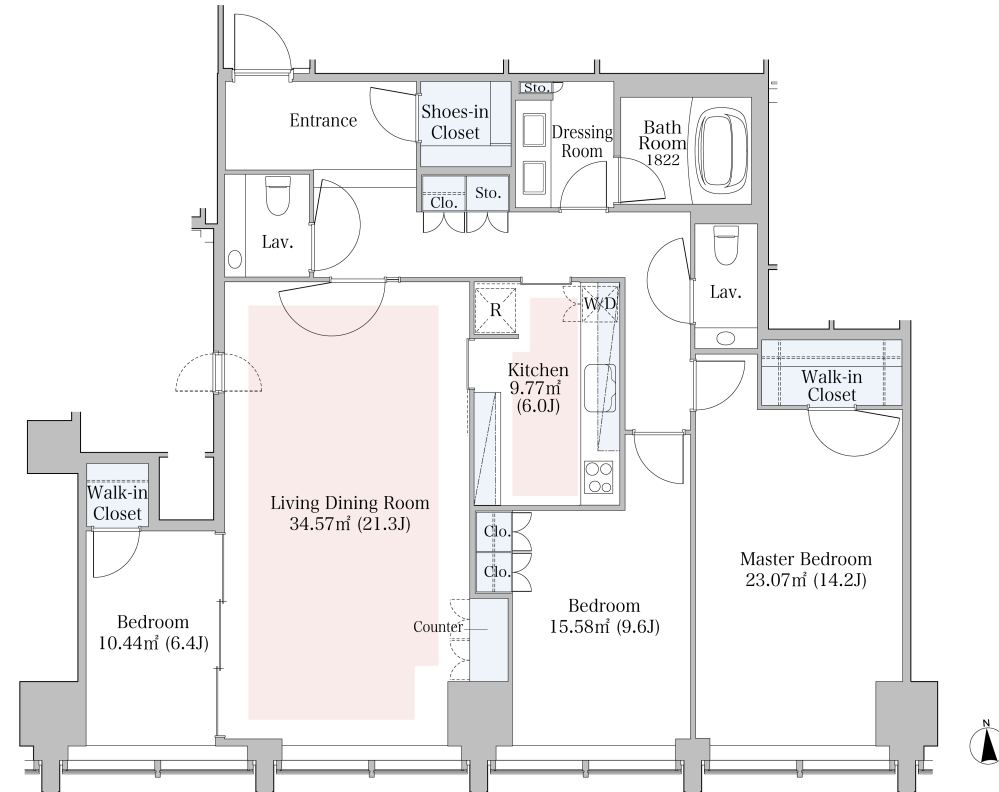


ラ・トゥール飯田橋 1508号室 (15F)

情報更新日: 2026/6/25 次回更新予定日: 随時

間取り(タイプ)	3LDK(N1)	専有面積	135.58㎡ (41坪)
賃料(管理費含む)	1,450,000円	共益費	無し
敷金・礼金	2ヶ月・無し	更新料	-
契約形態(年)	定期借家契約(2年)	空き状況	空室予定(退去予定: 2026年7月)
備考	24時間コンシェルジュサービス スカイガーデン、集会室完備		
設備一覧	SOHO物件を除き、居住専用となります 一部ご視聴いただけないチャンネルがある場合がございます。詳細はお問い合わせください。 駐車場等の付帯設備の空室状況・ご利用料金はお問い合わせください。		
<div style="display: flex; flex-wrap: wrap;"> <div style="width: 25%;"> <p> コンシェルジュ</p> <p> バイク置き場</p> <p> BS放送視聴可</p> <p> インターネット光回線相談可 お客様の個人契約になります</p> </div> <div style="width: 25%;"> <p> 多目的ルーム</p> <p> 駐輪場</p> <p> CS放送(スカパー)視聴可</p> <p> CS110°放送視聴可</p> <p> 災害用備蓄品</p> </div> <div style="width: 25%;"> <p> ペット可 一部住戸を除く</p> <p> 制震構造</p> <p> CS110°放送視聴可</p> <p> インターネット光回線常時無料接続 当社契約プロバイダー</p> </div> <div style="width: 25%;"> <p> トランクルーム</p> <p> 24時間有人管理</p> <p> インターネット光回線常時無料接続 当社契約プロバイダー</p> </div> <div style="width: 25%;"> <p> 駐車場</p> <p> 床暖房</p> </div> </div>			
竣工年月	2010年4月		
構造・規模	鉄骨造、一部鉄骨鉄筋コンクリート造、地上34階・地下3階(賃貸フロア: 2-21階)		
住所	東京都文京区後楽二丁目6番1		
最寄駅	JR中央・総武線、東京メトロ有楽町線・南北線・東西線「飯田橋」駅 徒歩6分 都営大江戸線「飯田橋」駅 徒歩4分 東京メトロ丸ノ内線・南北線「後楽園」駅 徒歩9分		



- 賃貸保証委託契約: 要(当社指定保証会社)
保証料: 1年目 賃料の30% -、2年目以降 8,000円/年 -
保証会社により料金が異なりますので詳しくはお問合せください。
- 先着順となりますので予めご了承下さい
- 住宅総合保険への加入が必要です
- 解約時、敷金償却1ヶ月
- 1年未満で解約の場合は違約金1ヶ月
- 図面と現状が異なる場合、現状を優先させていただきます。

<貸主>住友不動産株式会社

〒163-0820 東京都新宿区西新宿2丁目4番1号(新宿NSビル)

TEL: 050-3112-0335

国土交通大臣(17)第38号、(一社)不動産協会会員、(公社)首都圏不動産公正取引協議会加盟

TEL: 0120-041-256 (不動産会社の方: 050-3112-0335)

お問合わせ、ご質問等はこちらまでおかけ下さい