

# セントラルパークタワー ラ・トゥール新宿 3501号室

寝室のみカーペット - A.L.A

出力日：2020/11/27（取引条件有効期限：2020/12/7）

間取り(タイプ)	1LDK(G-90N)	専有面積	93.8㎡ (28.3坪)
賃料(管理費含む)	498,000円	共益費	無し
敷金・礼金	3ヶ月・無し	更新料	-
契約形態(年)	定期借家契約(3年)	空き状況	即入居可

**備考**

44階建制震タワーレジデンス  
敷地内24時間営業スーパー  
ペット相談可(敷金1ヵ月積み増し)  
12月末までの契約に限り、フリーレント3ヶ月！

当社指定の保証会社をご利用いただくと、敷金が2ヶ月となります。  
SOHO物件を除き、居住専用となります

**設備一覧**

一部ご視聴いただけないチャンネルがある場合がございます。詳細はお問い合わせください。  
駐車場等の付帯設備の空室状況・ご利用料金はお問い合わせください。

コンシェルジュ	フィットネスルーム	ラウンジ	キッズルーム	ペット可
トランクルーム	駐車場	バイク置き場	駐輪場	制震構造
24時間有人管理	床暖房	BS放送視聴可	CS放送(スカパー・ケーブルTV)視聴可	CS110°放送視聴可
インターネット常時無料接続 当社契約プロバイダー	インターネット光回線相談可 お客様の個人契約になります	災害用備蓄品		

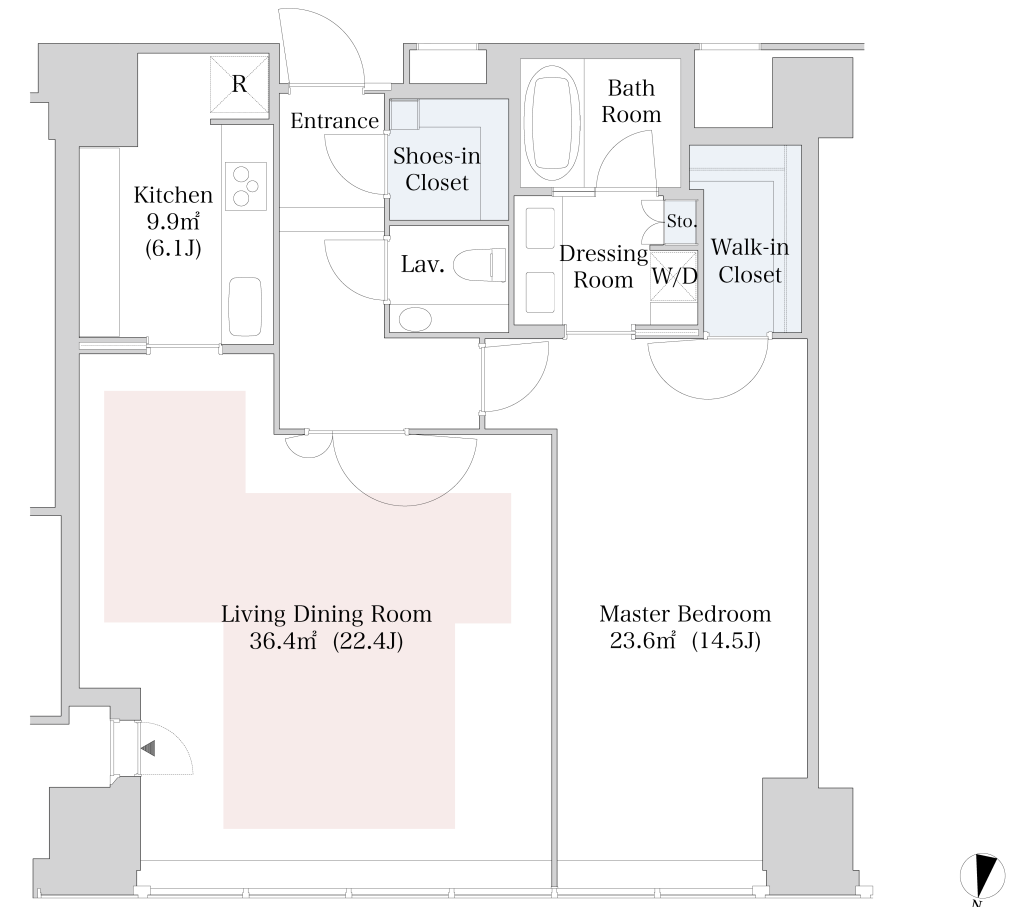
竣工年月	2010年2月
構造・規模	鉄骨造、鉄骨鉄筋コンクリート造、鉄筋コンクリート造、地上44階
住所	東京都新宿区西新宿六丁目15番1
最寄駅	丸ノ内線「西新宿」駅より徒歩6分 大江戸線「都庁前」駅より徒歩5分 JR線「新宿」駅より徒歩14分



**キャンペーン情報**

**1ヶ月賃料無料**※

キャンペーン物件においては、2年未満での解約の場合は賃料2ヶ月分の違約金が発生します。



諸手続き完了次第

- 1 当社指定の保証会社アイシンクレントをご利用の場合、賃料はクレジットカードでの決済となります。
- 2 先着順となりますので予めご了承下さい
- 3 住宅総合保険への加入が必要です。
- 4 解約時、敷金償却1ヶ月
- 5 1年未満で解約の場合は、違約金1ヶ月
- 6 図面と現状が異なる場合、現状を優先させていただきます。

<貸主>住友不動産株式会社  
〒163-0820 東京都新宿区西新宿2丁目4番1号(新宿NSビル)  
TEL:03-3346-1256  
国土交通大臣(16)第38号、(一社)不動産協会会員、(公社)首都圏不動産公正取引協議会加盟

**TEL: 0120-041-256**(不動産会社の方：03-3346-1256)  
お問合わせ、ご質問等はこちらまでおかけ下さい