

セントラルパークタワー ラ・トゥール新宿 3101号室 (31F)

情報更新日：2026/6/25 次回更新予定日：随時

| | | | |
|-----------|---------------|------|--------------------|
| 間取り(タイプ) | 3LDK(A2-170E) | 専有面積 | 169.50㎡ (51.2坪) |
| 賃料(管理費含む) | 1,490,000円 | 共益費 | 無し |
| 敷金・礼金 | 2ヶ月・無し | 更新料 | - |
| 契約形態(年) | 定期借家契約(2年) | 空き状況 | 空室予定(退去予定：2026年8月) |

備考

44階建制震タワーレジデンス
敷地内24時間営業スーパー

SOHO物件を除き、居住専用となります

設備一覧

一部ご視聴いただけないチャンネルがある場合がございます。詳細はお問い合わせください。
駐車場等の付帯設備の空室状況・ご利用料金はお問い合わせください。

| | | | | |
|--------------------------------|-----------|----------------------|-------------|----------|
| コンシェルジュ | フィットネスルーム | キッズルーム | ペット相談可 | トランクルーム |
| 駐車場 | バイク置き場 | 駐輪場 | 制震構造 | 24時間有人管理 |
| 床暖房 | BS放送視聴可 | CS放送(スカパー・ケーブルTV)視聴可 | CS110°放送視聴可 | |
| インターネット光回線常時無料接続 当社契約プロバイダー | 災害用備蓄品 | | | |

竣工年月 2010年2月

構造・規模 鉄骨造、鉄骨鉄筋コンクリート造、鉄筋コンクリート造、地上44階(賃貸住宅フロア：8-44階)

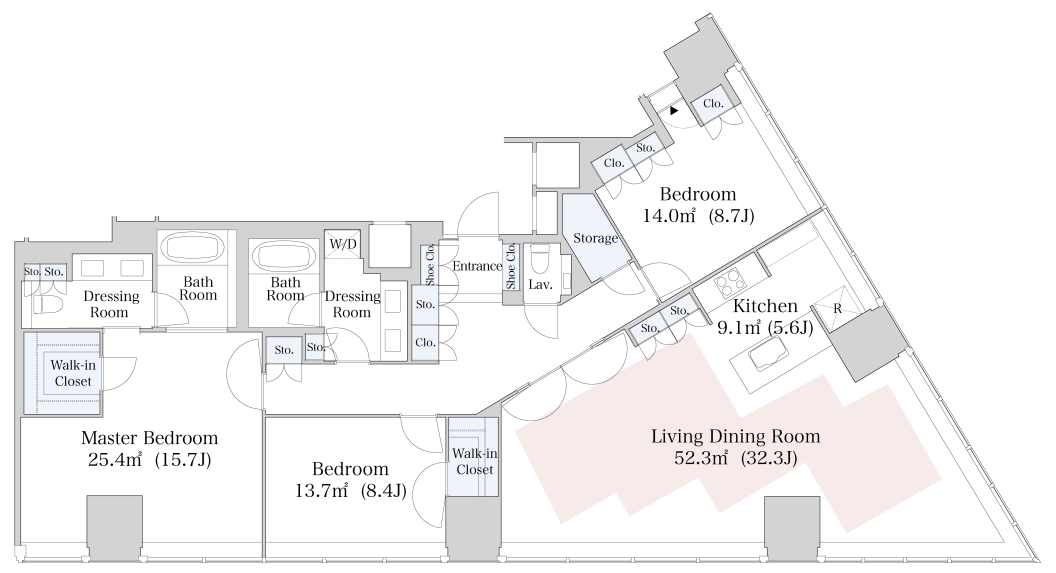
住所 東京都新宿区西新宿六丁目15番1

最寄駅

都営大江戸線「都庁前」駅 徒歩4分(A5出入口/5:00～22:00)、徒歩5分(A4出入口)

東京メトロ丸ノ内線「西新宿」駅 徒歩7分

JR、京王線、小田急線「新宿」駅 徒歩13分



- 賃貸保証委託契約：要(当社指定保証会社)
保証料：1年目賃料の30%～、2年目以降 8,000円/年 -
保証会社により料金が異なりますので詳しくはお問合せください。
- 先着順となりますので予めご了承下さい
- 住宅総合保険への加入が必要です
- 解約時、敷金償却1ヶ月
- 1年未満で解約の場合は違約金1ヶ月
- 図面と現状が異なる場合、現状を優先させていただきます。

<貸主>住友不動産株式会社
〒163-0820 東京都新宿区西新宿2丁目4番1号(新宿NSビル)
TEL:050-3112-0335
国土交通大臣(17)第38号、(一社)不動産協会会員、(公社)首都圏不動産公正取引協議会加盟

TEL: 0120-041-256 (不動産会社の方：050-3112-0335)
お問合わせ、ご質問等はこちらまでおかけ下さい