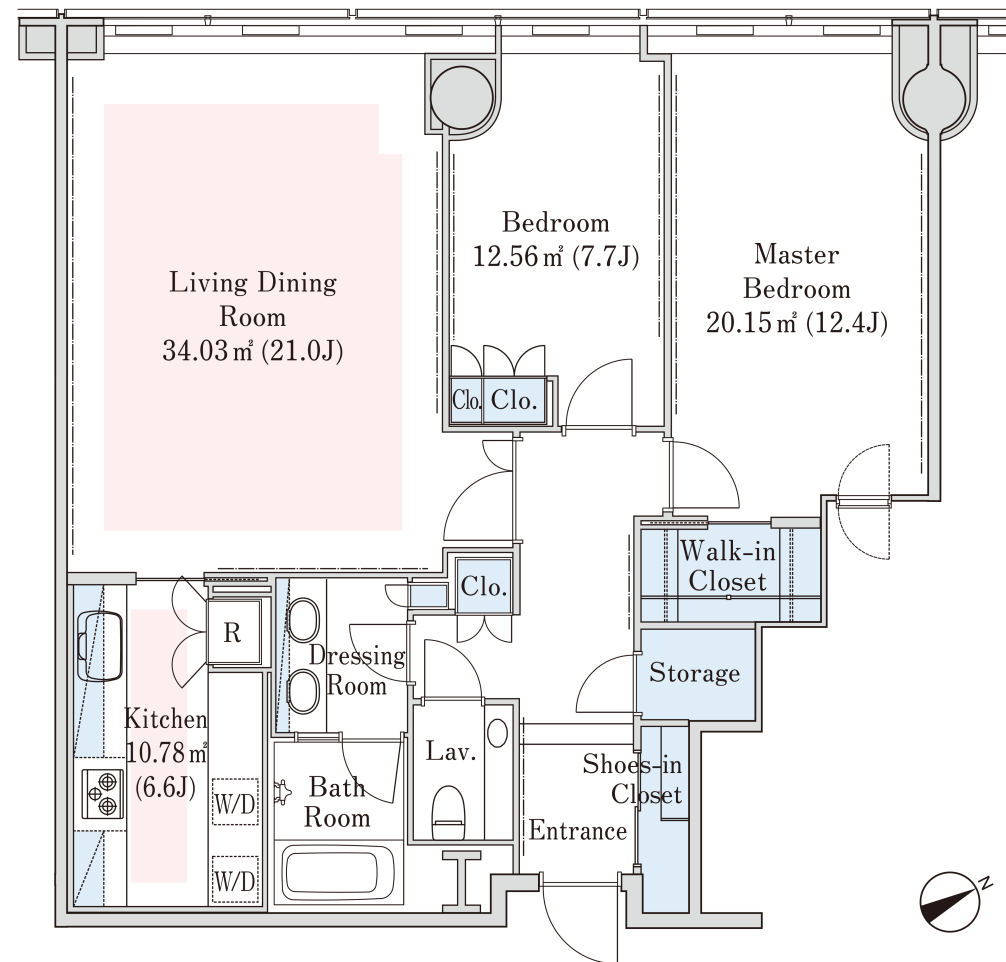


ラ・トゥール三田 3510号室 (35F)

情報更新日：2026/6/7 次回更新予定日：随時

間取り(タイプ)	2LDK(J)	専有面積	107.22㎡ (32.4坪)
賃料(管理費含む)	1,080,000円	共益費	無し
敷金・礼金	2ヶ月・無し	更新料	-
契約形態(年)	定期借家契約(2年)	空き状況	空室予定(退去予定：2026年6月)
備考	高度なセキュリティシステム 開放感ある空中庭園 SOHO物件を除き、居住専用となります		
設備一覧	一部ご視聴いただけないチャンネルがある場合がございます。詳細はお問い合わせください。 駐車場等の付帯設備の空室状況・ご利用料金はお問い合わせください。		
コンシェルジュ バイク置き場 BS放送視聴可 インターネット光回線相談可 お客様の個人契約になります	フィットネスルーム 駐輪場 CS放送(スカパー)視聴可 CS110°放送視聴可 災害用備蓄品	ペット相談可 制震構造 CS110°放送視聴可 防災用備蓄品	トランクルーム 24時間有人管理 インターネット光回線常時無料接続 当社契約プロバイダー
竣工年月	2006年9月		
構造・規模	鉄骨造、一部鉄筋コンクリート造 地上43階 地下2階(賃貸フロア：32-43階)		
住所	東京都港区三田三丁目5番27号		
最寄駅	都営三田線・浅草線「三田」駅徒歩8分 JR山手線・京浜東北線「田町」駅徒歩9分 都営浅草線「泉岳寺」駅徒歩6分		



- 賃貸保証委託契約：要(当社指定保証会社)
保証料：1年目 賃料の30%～、2年目以降 8,000円/年 -
保証会社により料金が異なりますので詳しくはお問合せください。
- 先着順となりますので予めご了承下さい
- 住宅総合保険への加入が必要です
- 解約時、敷金償却1ヶ月
- 1年未満で解約の場合は違約金1ヶ月
- 図面と現状が異なる場合、現状を優先させていただきます。

<貸主>住友不動産株式会社
 〒163-0820 東京都新宿区西新宿2丁目4番1号(新宿NSビル)
 TEL:050-3112-0335
 国土交通大臣(17)第38号、(一社)不動産協会会員、(公社)首都圏不動産公正取引協議会加盟

TEL: 0120-041-256 (不動産会社の方：050-3112-0335)
 お問い合わせ、ご質問等はこちらまでおかけ下さい