

# ラ・トゥール新宿グランド 3702号室 (37F)

情報更新日：2024/4/21 次回更新予定日：随時

間取り(タイプ)	2LDK(90D-L)	専有面積	90.43㎡ (27.3坪)
賃料(管理費含む)	690,000円	共益費	無し
敷金・礼金	2ヶ月・無し	更新料	-
契約形態(年)	定期借家契約(3年)	空き状況	即入居可 諸手続き完了次第

**備考**

開放的な室内空間。全住戸天井高最大3m超  
敷地内に飲食店やコンビニ等の充実な生活利便施設  
都心にありながら落ち着いた環境  
○富士山ビューロフトあり/無料シャトルバス利用可 4月末迄の契約開始に限り、フリーレント2ヶ月！ 14ヶ月未満の解約は違約金1ヶ月となります。

SOHO物件を除き、居住専用となります

**設備一覧**

一部ご視聴いただけないチャンネルがある場合がございます。詳細はお問い合わせください。  
駐車場等の付帯設備の空室状況・ご利用料金はお問い合わせください。

コンシェルジュ	フィットネスルーム	ペット相談可	トランクルーム	駐車場
バイク置き場	駐輪場	制震構造	24時間有人管理	床暖房
BS放送視聴可	CS放送(スカパー・ケーブルTV)視聴可	CS110°放送視聴可	インターネット光回線常時無料接続 当社契約プロバイダー	
インターネット光回線相談可 お客様の個人契約になります	災害用備蓄品			

**竣工年月** 2011年12月

**構造・規模** 鉄筋コンクリート造、鉄骨鉄筋コンクリート造、鉄骨造(高層棟/制震構造)地上40階・地下3階

**住所** 東京都新宿区西新宿八丁目17番2号

東京メトロ丸ノ内線「西新宿」駅 徒歩6分  
都営大江戸線「都庁前」駅 徒歩9分(A5出入口)/5:00~22:00、徒歩10分(A4出入口)

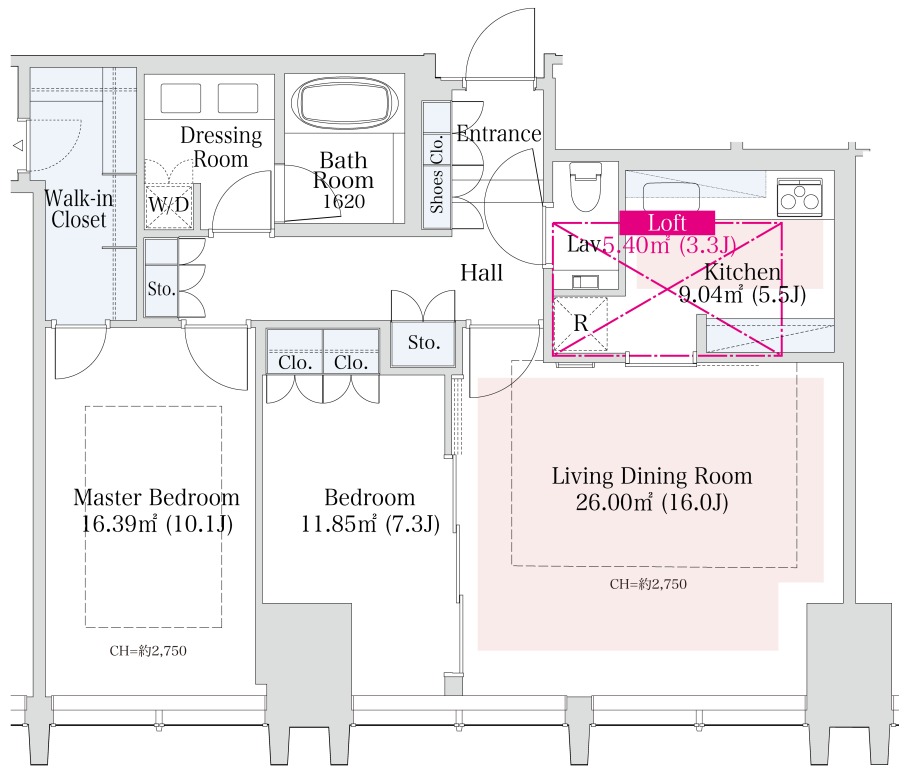
**最寄駅** JR、京王線、小田急線「新宿」駅 徒歩15分



## キャンペーン情報

**2ヶ月賃料無料**※

キャンペーン適用の場合、14ヶ月未満での解約は違約金1ヶ月となります。  
キャンペーン適用しない場合は、1年未満での解約は違約金1ヶ月となります。



- 賃貸保証委託契約：要(当社指定保証会社)  
保証料：1年目 賃料の30% -、2年目以降 8,000円/年 -  
保証会社により料金が異なりますので詳しくはお問合せください。
- 先着順となりますので予めご了承下さい
- 住宅総合保険への加入が必要です
- 解約時、敷金償却1ヶ月
- 1年未満で解約の場合は違約金1ヶ月
- 図面と現状が異なる場合、現状を優先させていただきます。

<貸主>住友不動産株式会社  
〒163-0820 東京都新宿区西新宿2丁目4番1号(新宿NSビル)  
TEL:03-3346-1256  
国土交通大臣(17)第38号、(一社)不動産協会会員、(公社)首都圏不動産公正取引協議会加盟

TEL: 0120-041-256 (不動産会社の方：03-3346-1256)

お問合わせ、ご質問等はこちらまでおかけ下さい