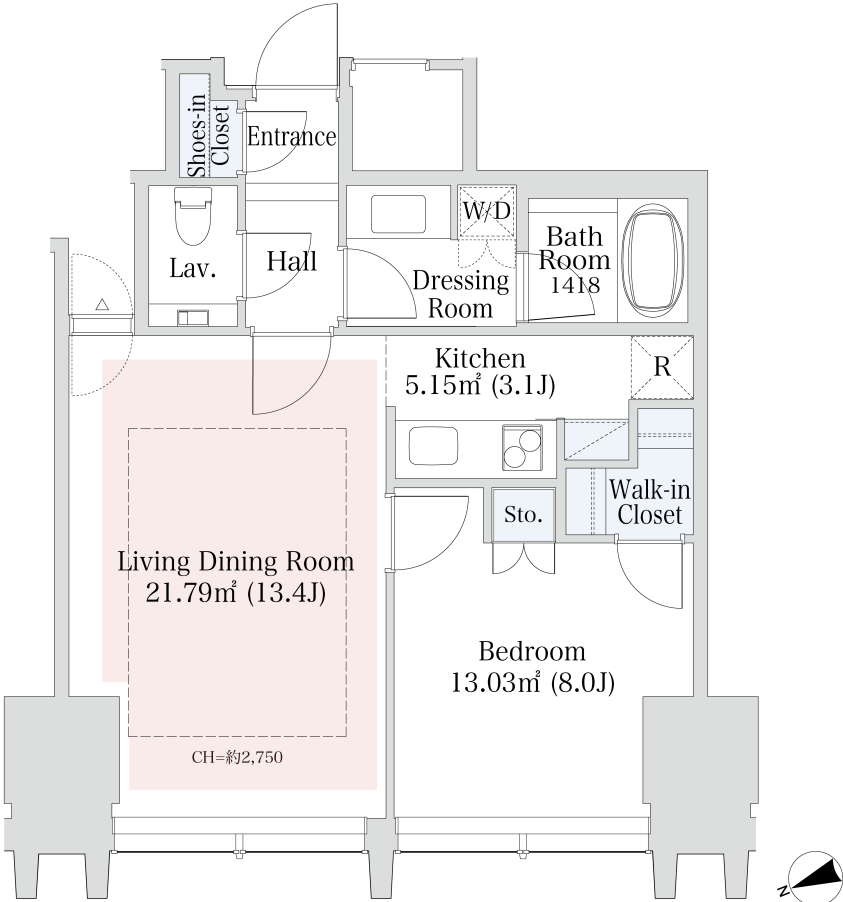


ラ・トゥール新宿グランド 1202号室（12F）

情報更新日：2026/1/29 次回更新予定日：随時

間取り(タイプ)	1LDK(60B)	専有面積	55.25㎡(16.7坪)
賃料(管理費含む)	359,000円	共益費	無し
敷金・礼金	2ヶ月・無し	更新料	-
契約形態(年)	定期借家契約(2年)	空き状況	空室予定(退去予定:2026年2月)
備考	開放的な室内空間。全住戸天井高最大3m超 敷地内に飲食店やコンビニ等の充実な生活利便施設 都心にありながら落ち着いた環境 無料シャトルバス利用可		
SOHO物件を除き、居住専用となります			
設備一覧			
一部ご視聴いただけないチャンネルがある場合がございます。詳細はお問い合わせください。 駐車場等の付帯設備の空室状況・ご利用料金はお問い合わせください。			
 コンシェルジュ	 フィットネス ルーム	 ペット相談可	 トランクルーム
 バイク置き場	 駐輪場	 制震構造	 24時間有人管理
 BS放送 視聴可	 CS放送(スカパー・ ケーブルTV)視聴可	 CS110° 放送視聴可	 駐車場
 インターネット光回線相談可 お客様の個人契約になります		 災害用 備蓄品	 床暖房
 インターネット光回線常時無料接続 当社契約プロバイダー			
竣工年月	2011年12月		
構造・規模	鉄筋コンクリート造、鉄骨鉄筋コンクリート造、 鉄骨造(高層棟/制振構造)地上40階・地下3階		
住所	東京都新宿区西新宿八丁目17番2 号 東京メトロ丸ノ内線「西新宿」駅 徒歩 6分 都営大江戸線「都庁前」駅 徒歩9分(A5 出入口/5:00~22:00)、徒歩10分(A4出 入口) JR、京王線、小田急線「新宿」駅 徒 歩15分		
最寄駅			



- 賃貸保証委託契約：要（当社指定保証会社）  
保証料：1年目 賃料の30%～、2年目以降 8,000円/年～  
保証会社により料金が異なりますので詳しくはお問合せください。
- 先着順となりますので予めご了承下さい
- 住宅総合保険への加入が必要です
- 解約時、敷金償却1ヶ月
- 1年未満で解約の場合は違約金1ヶ月
- 図面と現状が異なる場合、現状を優先させていただきます。

<貸主>住友不動産株式会社  
〒163-0820 東京都新宿区西新宿2丁目4番1号（新宿NSビル）  
TEL:050-3112-0335  
国土交通大臣(17)第38号、(一社)不動産協会会員、(公社)首都圏不動産公正取引協議会加盟

TEL: 0120-041-256 (不動産会社の方：050-3112-0335)  
お問合わせ、ご質問等はこちらまでおかけ下さい