

# ラ・トゥール千代田 2503号室

全てカーペット - A・ナチュラル

出力日：2020/11/26 (取引条件有効期限：2020/12/6)

間取り(タイプ)	2LDK(D1)	専有面積	94.5㎡ (28.5坪)
賃料(管理費含む)	530,000円	共益費	無し
敷金・礼金	3ヶ月・無し	更新料	-
契約形態(年)	定期借家契約(3年)	空き状況	入居日相談

**備考**

ペット相談可  
楽器相談可  
高層階への直通エレベーター  
スカイツリー・丸の内方面ノキッチンカウンター付ノ収納スペース多

当社指定の保証会社をご利用いただくと、敷金が2ヶ月となります。  
SOHO物件を除き、居住専用となります

**設備一覧**

一部ご視聴いただけないチャンネルがある場合がございます。詳細はお問い合わせください。  
駐車場等の付帯設備の空室状況・ご利用料金はお問い合わせください。

コンシェルジュ	フィットネスルーム	ラウンジ	ペット可	トランクルーム
駐車場	バイク置き場	駐輪場	制震構造	24時間有人管理
BS放送視聴可	CS放送(スカパー・ケーブルTV)視聴可	CS110°放送視聴可	インターネット常時無料接続 当社契約プロバイダー	
インターネット光回線相談可 お客様の個人契約になります	災害用備蓄品			

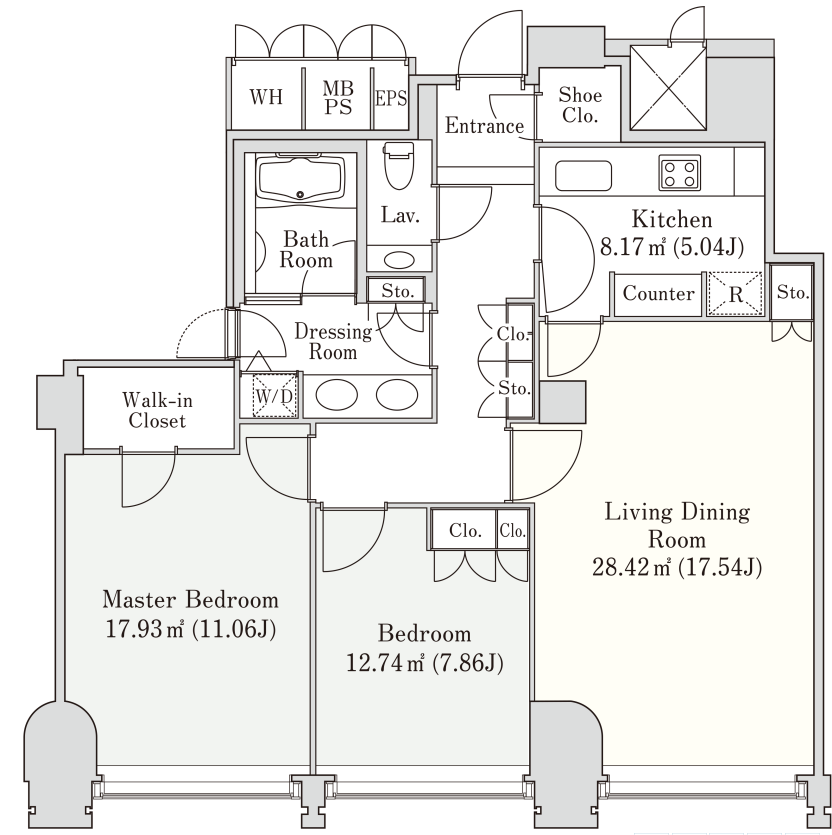
竣工年月	2004年1月
構造・規模	鉄骨造、一部鉄骨鉄筋コンクリート造 地上32階 地下2階建
住所	東京都千代田区西神田三丁目5番3号
最寄駅	半蔵門線・三田線・新宿線「神保町」駅 A2番出口より徒歩3分 JR線「水道橋」駅西口より徒歩4分 東西線・新宿線・半蔵門線「九段下」駅7番出口より徒歩4分 JR線・有楽町線・南北線・大江戸線・東西線「飯田橋」駅A5番出口より徒歩8分



## キャンペーン情報



キャンペーン物件においては、2年未満での解約の場合は賃料2ヶ月分の違約金が発生します。



- 1 当社指定の保証会社アイシンクレントをご利用の場合、賃料はクレジットカードでの決済となります。
- 2 先着順となりますので予めご了承ください
- 3 住宅総合保険への加入が必要です。
- 4 解約時、敷金償却1ヶ月
- 5 1年未満で解約の場合は、違約金1ヶ月
- 6 図面と現状が異なる場合、現状を優先させていただきます。



<貸主>住友不動産株式会社  
〒163-0820 東京都新宿区西新宿2丁目4番1号(新宿NSビル)  
TEL:03-3346-1256  
国土交通大臣(16)第38号、(一社)不動産協会会員、(公社)首都圏不動産公正取引協議会加盟

TEL: 0120-041-256 (不動産会社の方：03-3346-1256)

お問合わせ、ご質問等はこちらまでおかけ下さい