

ラ・トゥール千代田 2108号室

全てカーペット - B・モダン

出力日：2019/3/23 (有効期限は出力日より10日間です。)

間取り(タイプ)	1LDK(C3)	専有面積	78.2㎡ (23.6坪)
賃料	441,000円	共益費・管理費	賃料に含む
敷金・礼金	3ヶ月・無し	更新料	無し
契約形態(年)	定期借家契約 (3年)	空き状況	即入居可

備考

ペット相談可
楽器相談可
高層階への直通エレベーター

当社指定の保証会社をご利用いただくと、敷金が2ヶ月となります。
SOHO物件を除き、居住専用となります

設備一覧

一部ご視聴いただけないチャンネルがある場合がございます。詳細はお問い合わせください。
駐車場等の付帯設備の空室状況・ご利用料金はお問い合わせください。

コンシェルジュ	フィットネスルーム	ラウンジ	ペット可	トランクルーム (一部住戸のみ)
駐車場	バイク置き場	駐輪場	制震構造	24時間有人管理
BS放送 視聴可	CS放送 (スカパー・ケーブルTV) 視聴可	CS110° 放送視聴可	インターネット常時無料接続 当社契約プロバイダー	
インターネット光回線相談可 お客様の個人契約になります	災害用 備蓄品			

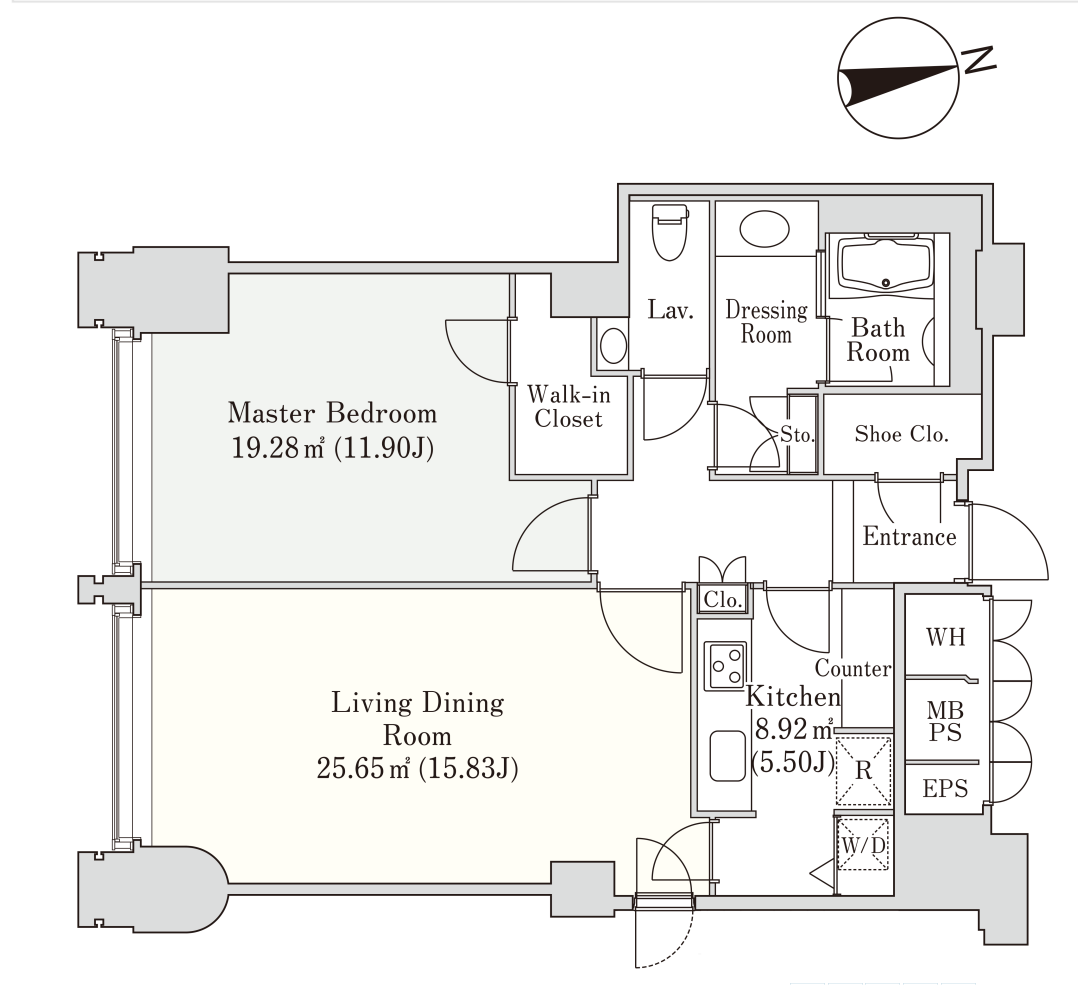
竣工年月	2004年1月
構造・規模	鉄骨造、一部鉄骨鉄筋コンクリート造 地上32階 地下2階建
住所	東京都千代田区西神田三丁目5番3号
最寄駅	半蔵門線・三田線・新宿線「神保町」駅 A2番出口より 徒歩3分 JR線「水道橋」駅 西口より 徒歩4分 東西線・新宿線・半蔵門線「九段下」駅 7番出口より 徒歩4分 JR線・有楽町線・南北線・大江戸線・東西線「飯田橋」駅 A5番出口より 徒歩8分



キャンペーン情報

1ヶ月賃料無料※

定期借家契約2年、2年未満で解約の場合は違約金が発生します。



- 1 当社指定の保証会社アイシシクレントをご利用の場合、賃料はクレジットカードでの決済となります。
- 2 先着順となりますので予めご了承下さい
- 3 住宅総合保険への加入が必要です。
- 4 解約時、敷金償却1ヶ月
- 5 1年未満で解約の場合は、違約金1ヶ月
- 6 図面と現状が異なる場合、現状を優先させていただきます。

<貸主>住友不動産株式会社
〒163-0820 東京都新宿区西新宿2丁目4番1号
(新宿NSビル)

TEL: 0120-041-256 (不動産会社の方：03-3346-1256)
お問合わせ、ご質問等はこちらまでおかけ下さい