

ラ・トゥール千代田 2002号室

全てカーペット - A・ナチュラル

出力日：2020/5/25（取引条件有効期限：2020/6/4）

間取り(タイプ)	2LDK(E1)	専有面積	95.6㎡ (28.9坪)
賃料(管理費含む)	540,000円	共益費	無し
敷金・礼金	3ヶ月・無し	更新料	-
契約形態(年)	定期借家契約(3年)	空き状況	即入居可

備考

ペット相談可
楽器相談可
高層階への直通エレベーター
○2020年7月31日までの賃発に限り、業務委託手数料1.25ヶ

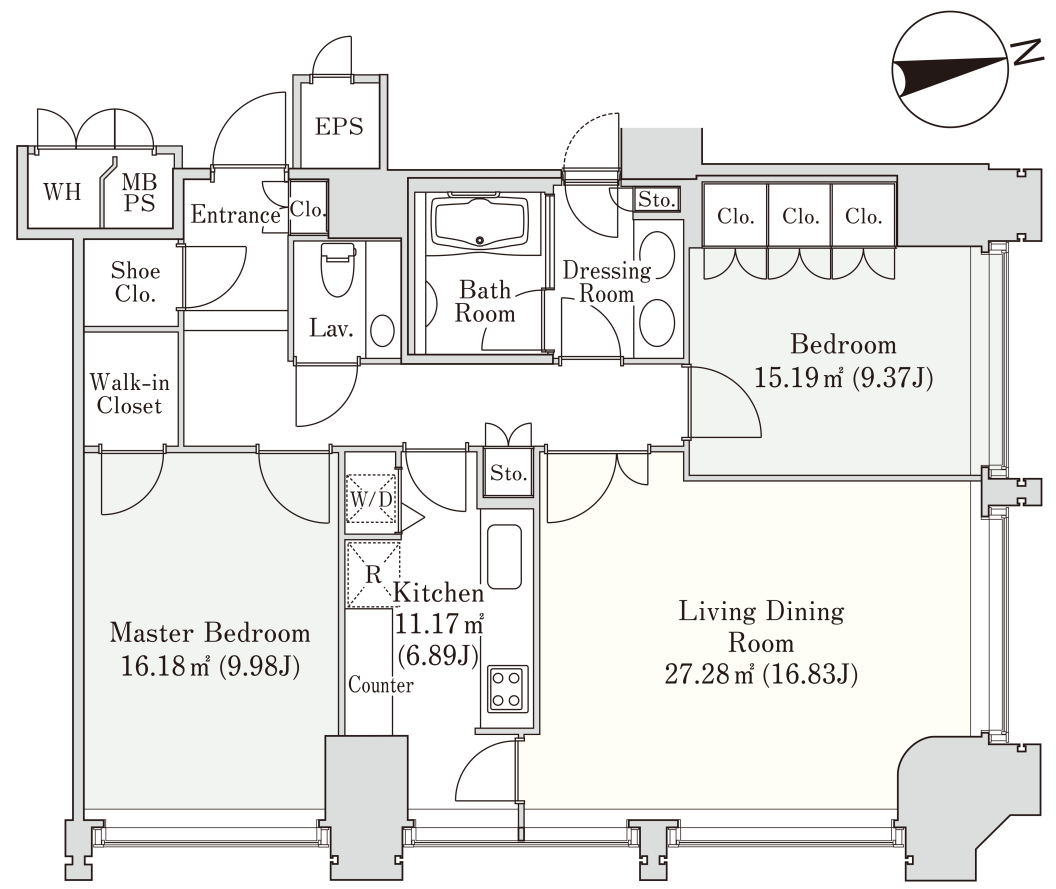
当社指定の保証会社をご利用いただくと、敷金が2ヶ月となります。
SOHO物件を除き、居住専用となります

設備一覧

一部ご視聴いただけないチャンネルがある場合がございます。詳細はお問い合わせください。
駐車場等の付帯設備の空室状況・ご利用料金はお問い合わせください。

コンシェルジュ	フィットネスルーム	ラウンジ	ペット可	トランクルーム
駐車場	バイク置き場	駐輪場	制震構造	24時間有人管理
BS放送視聴可	CS放送(スカパー・ケーブルTV)視聴可	CS110°放送視聴可	インターネット常時無料接続 当社契約プロバイダー	
インターネット光回線相談可 お客様の個人契約になります	災害用備蓄品			

竣工年月	2004年1月
構造・規模	鉄骨造、一部鉄骨鉄筋コンクリート造 地上32階 地下2階建
住所	東京都千代田区西神田三丁目5番3号
最寄駅	半蔵門線・三田線・新宿線「神保町」駅 A2番出口より 徒歩3分 JR線「水道橋」駅 西口より 徒歩4分 東西線・新宿線・半蔵門線「九段下」駅 7番出口より 徒歩4分 JR線・有楽町線・南北線・大江戸線・東西線「飯田橋」駅 A5番出口より 徒歩8分



諸手続き完了次第

- 1 当社指定の保証会社アイシシクレントをご利用の場合、賃料はクレジットカードでの決済となります。
- 2 先着順となりますので予めご了承下さい
- 3 住宅総合保険への加入が必要です。
- 4 解約時、敷金償却1ヶ月
- 5 1年未満で解約の場合は、違約金1ヶ月
- 6 図面と現状が異なる場合、現状を優先させていただきます。

<貸主>住友不動産株式会社
〒163-0820 東京都新宿区西新宿2丁目4番1号(新宿NSビル)
TEL:03-3346-1256
国土交通大臣(16)第38号、(一社)不動産協会会員、(公社)首都圏不動産公正取引協議会加盟

TEL: 0120-041-256 (不動産会社の方：03-3346-1256)
お問合わせ、ご質問等はこちらまでおかけ下さい