

# 泉ガーデンレジデンス 1204号室

寝室のみカーペット - C.モダン

出力日：2020/9/25（取引条件有効期限：2020/10/5）

間取り(タイプ)	3LDK(D)	専有面積	186.4㎡ (56.3坪)
賃料(管理費含む)	1,190,000円	共益費	無し
敷金・礼金	3ヶ月・無し	更新料	-
契約形態(年)	定期借家契約(3年)	空き状況	即入居可

**備考**

高度なセキュリティシステム  
フィットネスクラブ利用可  
ペット相談可(一部住戸不可)  
リビングとダイニングが別々のお部屋です。 6/4より新価格！！

当社指定の保証会社をご利用いただくと、敷金が2ヶ月となります。  
SOHO物件を除き、居住専用となります

**設備一覧**

一部ご視聴いただけないチャンネルがある場合がございます。詳細はお問い合わせください。  
駐車場等の付帯設備の空室状況・ご利用料金はお問い合わせください。

コンシェルジュ	フィットネスルーム	ラウンジ	ペット可	トランクルーム
駐車場	バイク置き場	駐輪場	制震構造	24時間有人管理
床暖房	BS放送視聴可	CS放送(スカパー・ケーブルTV)視聴可	インターネット常時無料接続 当社契約プロバイダー	災害用備蓄品
インターネット光回線相談可 お客様の個人契約になります				

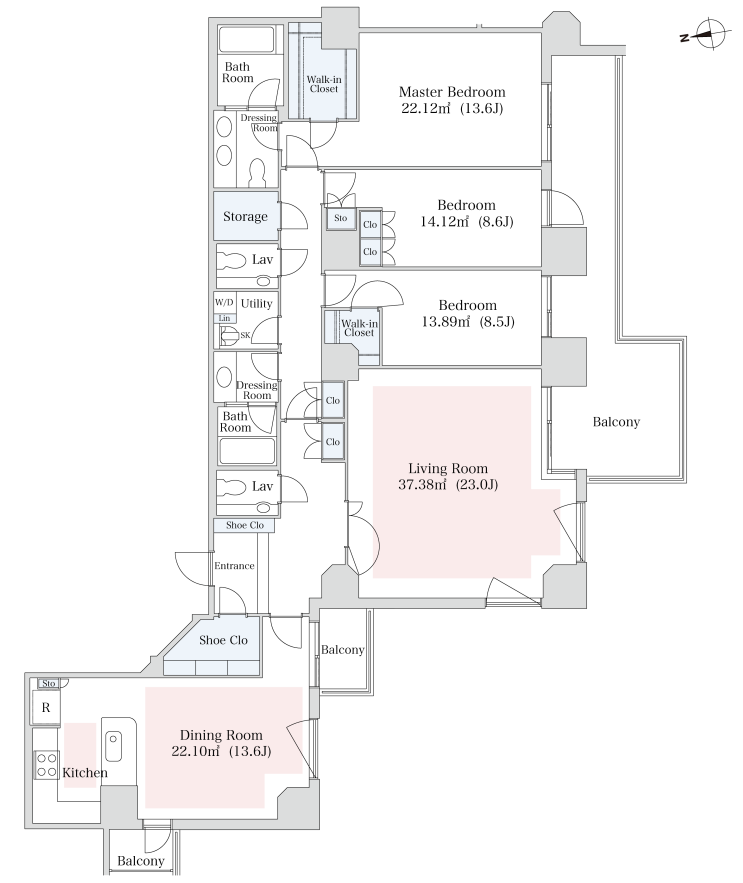
竣工年月	2002年7月
構造・規模	鉄骨鉄筋コンクリート造 地上32階、地下2階建
住所	東京都港区六本木一丁目5番3号
最寄駅	泉ガーデンタワー内に南北線「六本木一丁目」駅改札口直結 日比谷線「神谷町」駅4番出口より徒歩6分



## キャンペーン情報



キャンペーン物件においては、2年未満での解約の場合は賃料2ヶ月分の違約金が発生します。



- 諸手続き完了次第
- 1 当社指定の保証会社アイシンクレントをご利用の場合、賃料はクレジットカードでの決済となります。
  - 2 先着順となりますので予めご了承下さい
  - 3 住宅総合保険への加入が必要です。
  - 4 解約時、敷金償却1ヶ月
  - 5 1年未満で解約の場合は、違約金1ヶ月
  - 6 図面と現状が異なる場合、現状を優先させていただきます。



<貸主>住友不動産株式会社  
〒163-0820 東京都新宿区西新宿2丁目4番1号(新宿NSビル)  
TEL:03-3346-1256  
国土交通大臣(16)第38号、(一社)不動産協会会員、(公社)首都圏不動産公正取引協議会加盟

TEL: 0120-041-256 (不動産会社の方：03-3346-1256)

お問合わせ、ご質問等はこちらまでおかけ下さい