

ラ・トゥール神楽坂 2002号室 (20F)

情報更新日：2026/4/28 次回更新予定日：随時

間取り(タイプ)	2LDK(M)	専有面積	151.07㎡ (45.6坪)
賃料(管理費含む)	1,150,000円	共益費	無し
敷金・礼金	2ヶ月・無し	更新料	-
契約形態(年)	定期借家契約(2年)	空き状況	空室予定(退去予定：2026年4月)

備考

免震構造採用
専用フィットネスルーム設置

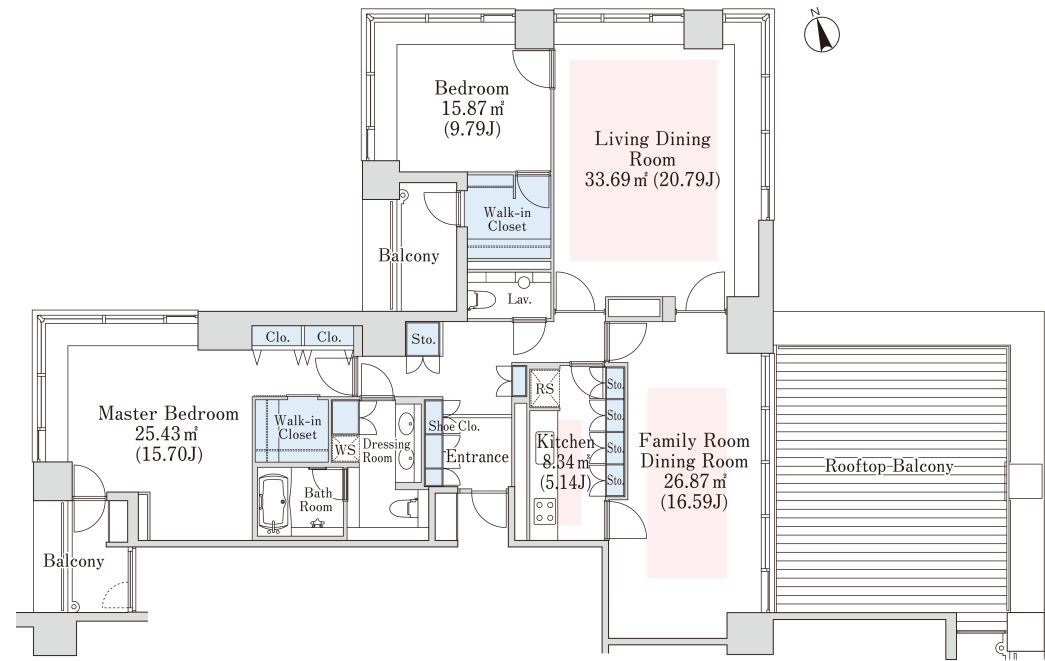
SOHO物件を除き、居住専用となります

設備一覧

一部ご視聴いただけないチャンネルがある場合がございます。詳細はお問い合わせください。
駐車場等の付帯設備の空室状況・ご利用料金はお問い合わせください。

コンシェルジュ	フィットネスルーム	ペット相談可	宅配ボックス	トランクルーム
駐車場	バイク置き場	駐輪場	免震構造	24時間有人管理
床暖房	BS放送視聴可	CS放送(スカパー・ケーブルTV)視聴可	インターネット光回線常時無料接続 当社契約プロバイダー	災害用備蓄品

竣工年月	2002年10月
構造・規模	鉄筋コンクリート造一部鉄骨造 地上24階、地下2階建
住所	東京都新宿区西五軒町12番1号
最寄駅	東京メトロ有楽町線「江戸川橋」駅 徒歩6分 東京メトロ東西線「神楽坂」駅 徒歩9分



- 賃貸保証委託契約：要(当社指定保証会社)
保証料：1年目賃料の30%～、2年目以降 8,000円/年 -
保証会社により料金が異なりますので詳しくはお問合せください。
- 先着順となりますので予めご了承ください
- 住宅総合保険への加入が必要です
- 解約時、敷金償却1ヶ月
- 1年未満で解約の場合は違約金1ヶ月
- 図面と現状が異なる場合、現状を優先させていただきます。

<貸主>住友不動産株式会社
〒163-0820 東京都新宿区西新宿2丁目4番1号(新宿NSビル)
TEL:050-3112-0335
国土交通大臣(17)第38号、(一社)不動産協会会員、(公社)首都圏不動産公正取引協議会加盟

TEL: 0120-041-256 (不動産会社の方：050-3112-0335)
お問合わせ、ご質問等はこちらまでおかけ下さい