

# ラ・トゥール芝公園II 2603号室 (26F)

情報更新日：2025/1/23 次回更新予定日：随時

間取り(タイプ)	3LDK(E')	専有面積	198.52㎡ (60坪)
賃料(管理費含む)	1,561,000円	共益費	無し
敷金・礼金	2ヶ月・無し	更新料	-
契約形態(年)	定期借家契約(3年)	空き状況	空室予定(退去予定：2025年1月)

**備考**

三田線「芝公園」駅から徒歩3分の利便性  
 全29戸のプライベート感  
 ホテルライクなコンシェルジュ  
 フィットネスルーム利用可

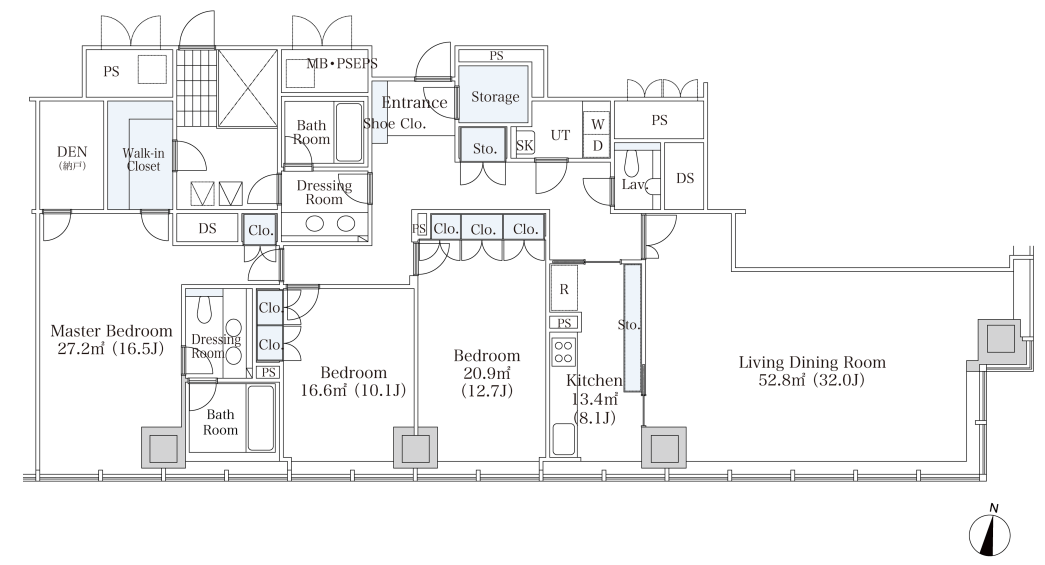
SOHO物件を除き、居住専用となります

**設備一覧**

一部ご視聴いただけないチャンネルがある場合がございます。詳細はお問い合わせください。  
 駐車場等の付帯設備の空室状況・ご利用料金はお問い合わせください。

コンシェルジュ	フィットネスルーム	ペット相談可	駐車場	バイク置き場
駐輪場	制震構造	24時間有人管理	BS放送視聴可	
インターネット光回線常時無料接続 当社契約プロバイダー	インターネット光回線相談可 お客様の個人契約になります	災害用備蓄品		

竣工年月	2001年7月
構造・規模	鉄骨一部鉄筋鉄骨コンクリート造 地上30階、地下2階建(賃貸フロア：25-30階)
住所	東京都港区芝公園二丁目11番1号
最寄駅	都営三田線「芝公園」駅 徒歩3分 都営大江戸線・浅草線「大門」駅 徒歩7分 JR山手線・京浜東北線「浜松町」駅 徒歩8分 東京モノレール「モノレール浜松町」駅 徒歩8分



- 賃貸保証委託契約：要(当社指定保証会社)  
保証料：1年目賃料の30%～、2年目以降 8,000円/年 -  
保証会社により料金が異なりますので詳しくはお問合せください。
- 先着順となりますので予めご了承下さい
- 住宅総合保険への加入が必要です
- 解約時、敷金償却1ヶ月
- 1年未満で解約の場合は違約金1ヶ月
- 図面と現状が異なる場合、現状を優先させていただきます。

**<貸主>住友不動産株式会社**  
 〒163-0820 東京都新宿区西新宿2丁目4番1号(新宿NSビル)  
 TEL:050-3112-0335  
 国土交通大臣(17)第38号、(一社)不動産協会会員、(公社)首都圏不動産公正取引協議会加盟

**TEL: 0120-041-256**(不動産会社の方：050-3112-0335)  
 お問い合わせ、ご質問等はこちらまでおかけ下さい