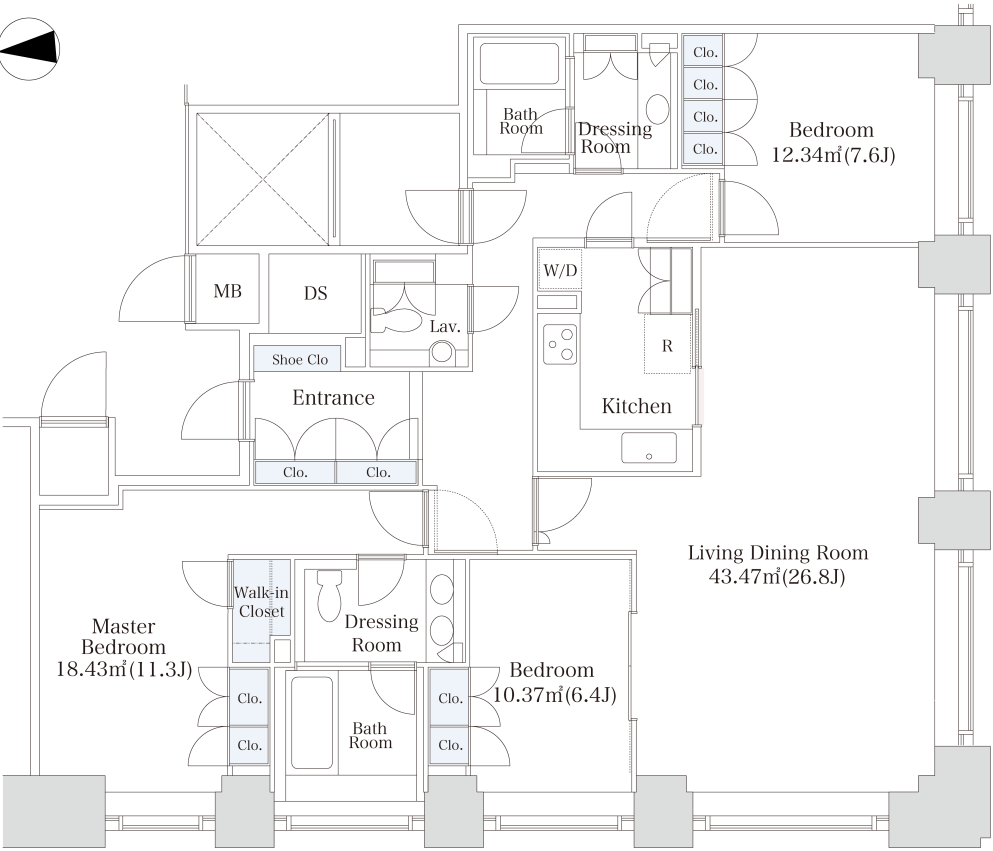


ラ・トゥール芝公園 3309号室（33F）

情報更新日：2026/1/29 次回更新予定日：随時

間取り(タイプ)	3LDK(C7)	専有面積	138.76㎡(41.9坪)	
賃料(管理費含む)	1,390,000円	共益費	無し	
敷金・礼金	2ヶ月・無し	更新料	-	
契約形態(年)	定期借家契約(2年)	空き状況	入居日相談(原状回復中)	
備考	制震構造を採用 フィットネスルーム利用可 楽器相談可 SOHO物件を除き、居住専用となります			
設備一覧				
一部ご視聴いただけないチャンネルがある場合がございます。詳細はお問い合わせください。 駐車場等の付帯設備の空室状況・ご利用料金はお問い合わせください。				
 コンシェルジュ	 フィットネス ルーム	 ラウンジ	 ペット相談可	 駐車場
 バイク置き場	 駐輪場	 制震構造	 24時間有人管理	 BS放送 視聴可
 インターネット光回線常時無料接続 当社契約プロバイダー		 インターネット光回線相談可 お客様の個人契約になります		 災害用 備蓄品
竣工年月		2000年6月		
構造・規模		鉄骨造、一部鉄筋コンクリート造 地上35階 地下2階 塔屋1階建(賃貸フロア: 23-35階)		
住所		東京都港区芝三丁目8番2号		
最寄駅		都営三田線「芝公園」駅 徒歩4分 都営大江戸線「赤羽橋」駅 徒歩6分 都営三田線・浅草線「三田」駅 徒歩7分(A10出入口/7:00～20:00)、徒歩8分(A8出入口) JR山手線・京浜東北線「田町」駅 徒歩10分		



- 賃貸保証委託契約：要（当社指定保証会社）
保証料：1年目 賃料の30％～、2年目以降 8,000円 / 年～
保証会社により料金が異なりますので詳しくはお問合せください。
- 先着順となりますので予めご了承下さい
- 住宅総合保険への加入が必要です
- 解約時、敷金償却1ヶ月
- 1年未満で解約の場合は違約金1ヶ月
- 図面と現状が異なる場合、現状を優先させていただきます。

<貸主>住友不動産株式会社
〒163-0820 東京都新宿区西新宿2丁目4番1号（新宿NSビル）
TEL:050-3112-0335
国土交通大臣(17)第38号、(一社)不動産協会会員、(公社)首都圏不動産公正取引協議会加盟

TEL: 0120-041-256 (不動産会社の方：050-3112-0335)
お問合わせ、ご質問等はこちらまでおかけ下さい