

芝ビル3号館ハイツ 905号室

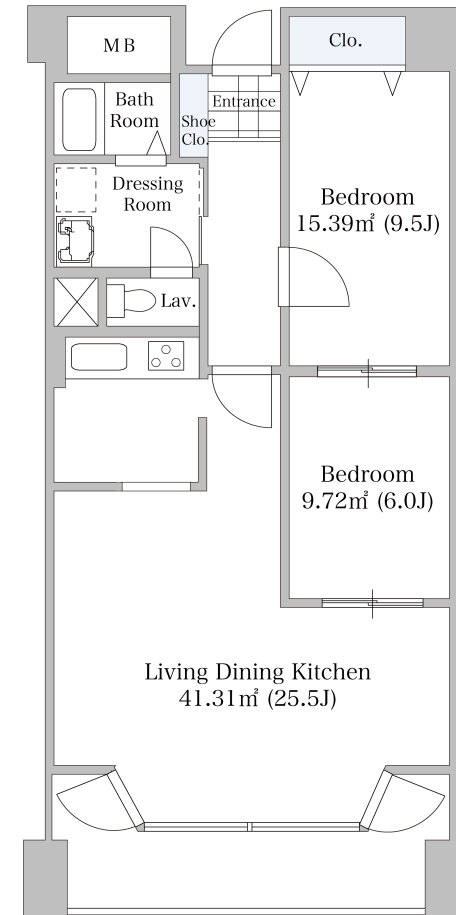
出力日：2021/3/2 (取引条件有効期限：2021/3/12)

間取り(タイプ)	2LDK(905)	専有面積	85.4㎡ (25.8坪)
賃料(管理費含む)	298,000円	共益費	無し
敷金・礼金	2ヶ月・1ヶ月	更新料	-
契約形態(年)	定期借家契約(3年)	空き状況	即入居可
備考	オートロック エアコン設置済 楽器相談可 新価格 SOHO物件を除き、居住専用となります		
設備一覧	一部ご視聴いただけないチャンネルがある場合がございます。詳細はお問い合わせください。 駐車場等の付帯設備の空室状況・ご利用料金はお問い合わせください。		
ペット飼育不可 駐車場 24時間有人管理 BS放送 視聴可 インターネット回線利用可 お客様の個人契約になります インターネット光回線相談可 お客様の個人契約になります			
竣工年月	1992年1月		
構造・規模	鉄筋コンクリート造 地上9階、地下2階建		
住所	東京都港区芝一丁目7番17号		
最寄駅	JR線「浜松町」駅 金杉橋口より 徒歩6分 大江戸線・浅草線「大門」駅 A3番出口より 徒歩5分 三田線「芝公園」駅より 徒歩6分		

キャンペーン情報



※ キャンペーン物件においては、2年未満での解約の場合は賃料2ヶ月分の違約金が発生します。



諸手続き完了次第

- 1 当社指定の保証会社アイシンクレントをご利用の場合、賃料はクレジットカードでの決済となります。
- 2 先着順となりますので予めご了承下さい
- 3 住宅総合保険への加入が必要です。
- 4 解約時、敷金償却1ヶ月
- 5 1年未満で解約の場合は、違約金1ヶ月
- 6 図面と現状が異なる場合、現状を優先させていただきます。



<貸主>住友不動産株式会社

〒163-0820 東京都新宿区西新宿2丁目4番1号(新宿NSビル)

TEL:03-3346-1256

国土交通大臣(16)第38号、(一社)不動産協会会員、(公社)首都圏不動産公正取引協議会加盟

TEL: 0120-041-256 (不動産会社の方：03-3346-1256)

お問合わせ、ご質問等はこちらまでおかけ下さい