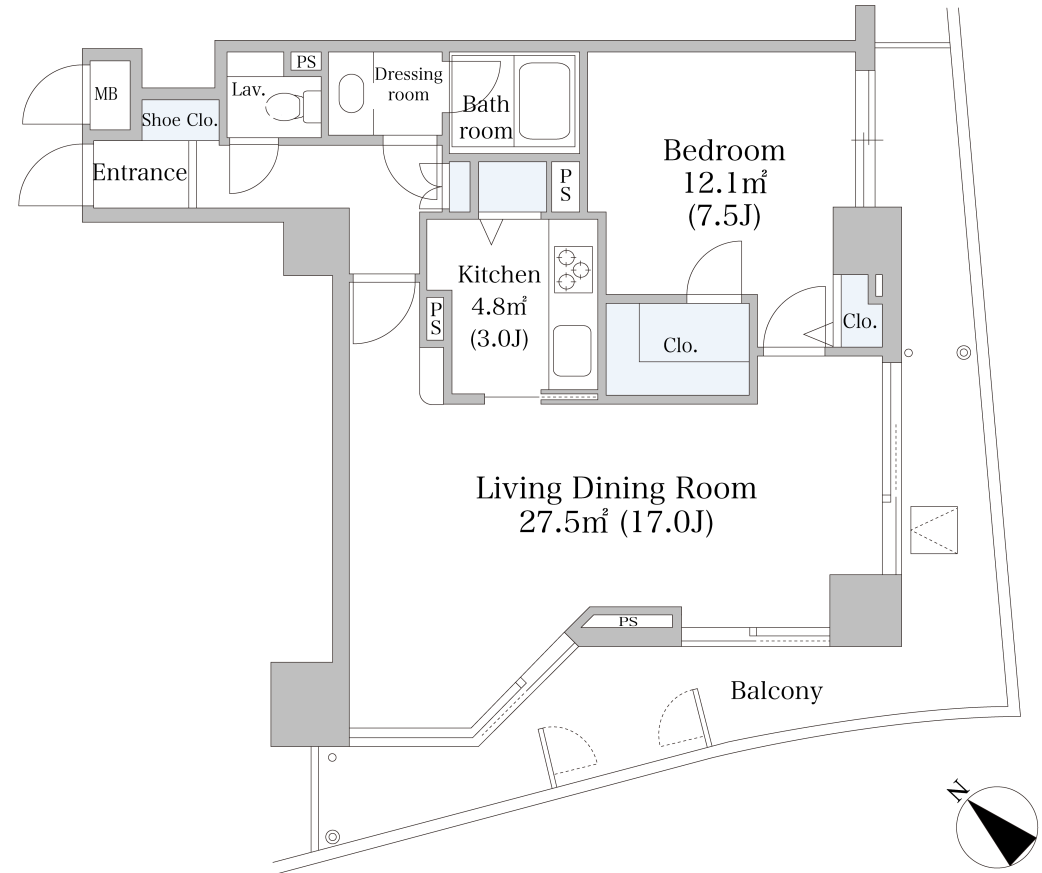


日本橋箱崎シティハイツ 303号室

情報更新日：2022/7/8 次回更新予定日：随時

間取り(タイプ)	1LDK(C)	専有面積	63.9㎡ (19.3坪)
賃料(管理費含む)	235,000円	共益費	20,000円
敷金・礼金	2ヶ月・無し	更新料	1ヶ月分
契約形態(年)	普通借家契約(2年)	空き状況	入居日相談
備考	オートロック エアコン設置済 楽器相談可 SOHO物件を除き、居住専用となります		
設備一覧	一部ご視聴いただけないチャンネルがある場合がございます。詳細はお問い合わせください。 駐車場等の付帯設備の空室状況・ご利用料金はお問い合わせください。		
ペット相談可 宅配ボックス 駐車場 駐輪場 BS放送視聴可 インターネット回線利用可 お客様の個人契約になります インターネット光回線相談可 お客様の個人契約になります			
竣工年月	1996年4月		
構造・規模	鉄骨鉄筋コンクリート造 地上14階、地下1階建 塔屋		
住所	東京都中央区日本橋箱崎町26番1号		
最寄駅	半蔵門線「水天宮前」駅 2番出口より徒歩1分 日比谷線「茅場町」駅 4b番出口より徒歩8分 日比谷線「人形町」駅 A2番出口より徒歩8分		



- 賃貸保証委託契約：要（当社指定保証会社）
保証料：1年目賃料の30%～、2年目以降 8,000円/年 -
保証会社により料金が異なりますので詳しくはお問合せください。
- 先着順となりますので予めご了承下さい
- 住宅総合保険への加入が必要です
- 解約時、敷金償却1ヶ月
- 1年未満で解約の場合は違約金1ヶ月
- 図面と現状が異なる場合、現状を優先させていただきます。

<貸主>住友不動産株式会社
 〒163-0820 東京都新宿区西新宿2丁目4番1号（新宿NSビル）
 TEL:03-3346-1256
 国土交通大臣(16)第38号、(一社)不動産協会会員、(公社)首都圏不動産公正取引協議会加盟

TEL: 0120-041-256 (不動産会社の方：03-3346-1256)
 お問い合わせ、ご質問等はこちらまでおかけ下さい