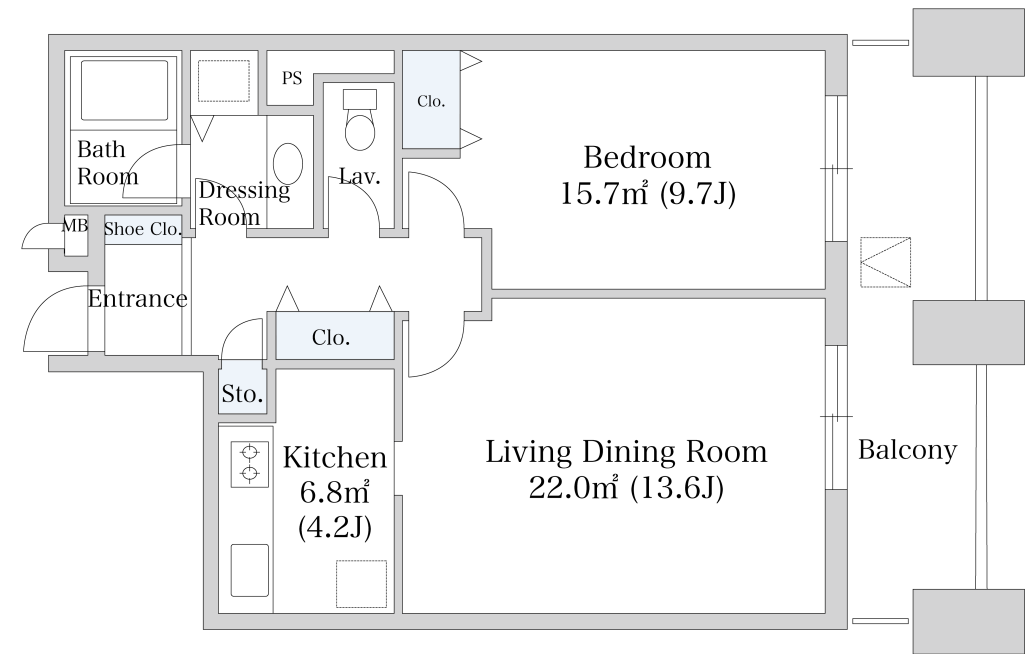


# 勝どきレジデンス 906号室

出力日：2019/12/7（取引条件有効期限：2019/12/17）

間取り(タイプ)	1LDK(F)	専有面積	63.6㎡ (19.2坪)
賃料(管理費含む)	230,000円	共益費	無し
敷金・礼金	2ヶ月・無し	更新料	-
契約形態(年)	定期借家契約(3年)	空き状況	入居日相談
備考	オートロック エアコン設置済 楽器相談可  SOHO物件を除き、居住専用となります		
設備一覧	一部ご視聴いただけないチャンネルがある場合がございます。詳細はお問い合わせください。 駐車場等の付帯設備の空室状況・ご利用料金はお問合わせください。		
トランクルーム インターネット回線利用可 お客様の個人契約になります	駐車場 インターネット光回線相談可 お客様の個人契約になります	駐輪場 24時間有人管理 BS放送視聴可	
竣工年月	1993年2月		
構造・規模	鉄骨造 地上10階、地下1階建		
住所	東京都中央区勝どき六丁目1番15号 大江戸線「勝どき」駅A3番出口より徒歩3分		
最寄駅			



- 1 当社指定の保証会社アイシンクレントをご利用の場合、賃料はクレジットカードでの決済となります。
- 2 先着順となりますので予めご了承下さい
- 3 住宅総合保険への加入が必要です。
- 4 解約時、敷金償却1ヶ月
- 5 1年未満で解約の場合は、違約金1ヶ月
- 6 図面と現状が異なる場合、現状を優先させていただきます。



<貸主>住友不動産株式会社  
 〒163-0820 東京都新宿区西新宿2丁目4番1号（新宿NSビル）  
 TEL:03-3346-1256  
 国土交通大臣(16)第38号、(一社)不動産協会会員、(公社)首都圏不動産公正取引協議会加盟

TEL: 0120-041-256 (不動産会社の方：03-3346-1256)  
 お問い合わせ、ご質問等はこちらまでおかけ下さい