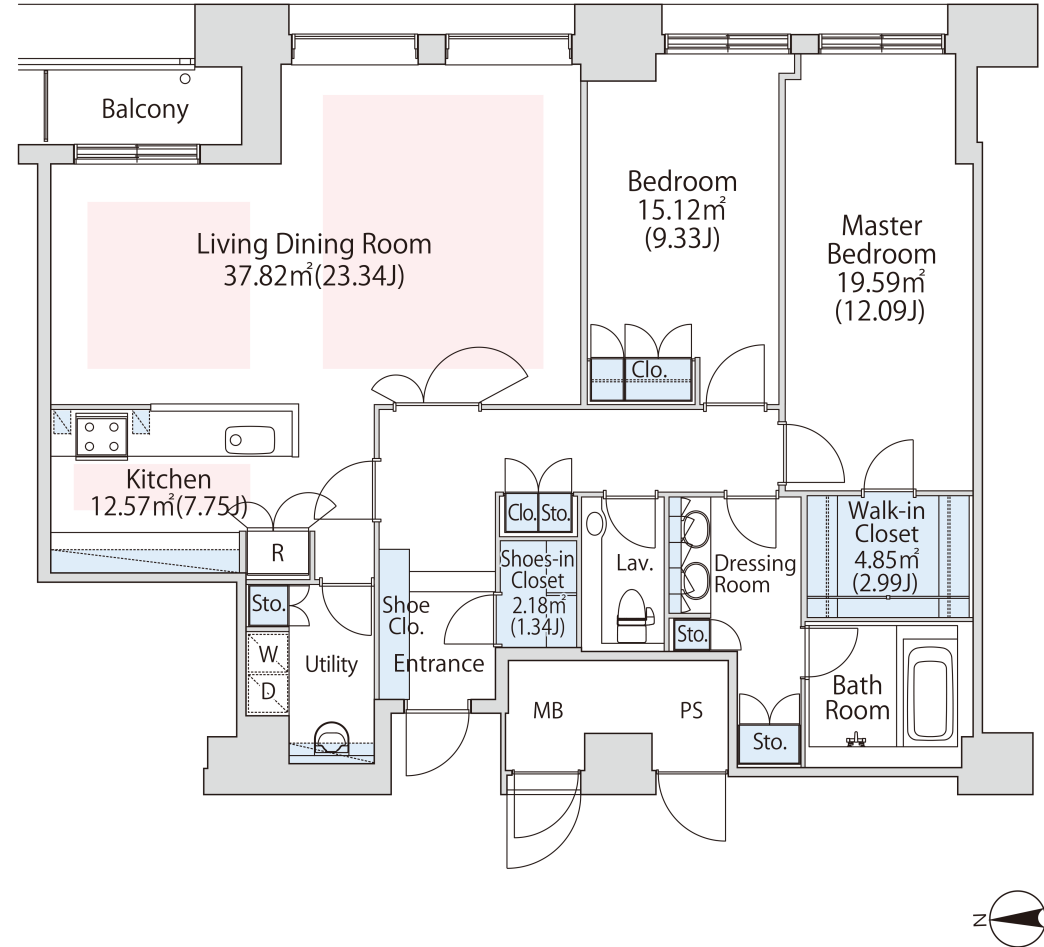


# ラ・トゥール汐留 5402号室 (54F)

情報更新日：2026/6/3 次回更新予定日：随時

間取り(タイプ)	2LDK(M')	専有面積	130.34㎡ (39.4坪)
賃料(管理費含む)	1,300,000円	共益費	無し
敷金・礼金	2ヶ月・無し	更新料	-
契約形態(年)	定期借家契約(2年)	空き状況	空室予定(退去予定：2026年6月)
備考	敷地内に生活利便施設(スーパー・クリニック)あり フィットネスルーム利用可 楽器相談可 高層階への直通エレベータ		
設備一覧	SOHO物件を除き、居住専用となります 一部ご視聴いただけるチャンネルがある場合がございます。詳細はお問い合わせください。 駐車場等の付帯設備の空室状況・ご利用料金はお問い合わせください。		
コンシェルジュ ペット相談可 トランクルーム 駐車場 バイク置き場 駐輪場 24時間有人管理 床暖房 BS放送 視聴可 CS放送(スカパー・ケーブルTV) 視聴可 CS110° 放送視聴可 インターネット光回線常時無料接続 当社契約プロバイダー 災害用 備蓄品 インターネット光回線相談可 お客様の個人契約になります			
竣工年月	2004年2月		
構造・規模	鉄筋コンクリート造 地上56階 地下2階(賃貸フロア：45-56階)		
住所	東京都港区海岸一丁目1番1号		
最寄駅	JR山手線・京浜東北線「浜松町」駅 徒歩4分 東京モノレール「モノレール浜松町」駅 徒歩5分 都営大江戸線・浅草線「大門」駅 徒歩4分 都営大江戸線「汐留」駅 徒歩7分 ゆりかもめ「汐留」駅 徒歩8分		



- 賃貸保証委託契約：要(当社指定保証会社)  
保証料：1年目賃料の30%～、2年目以降 8,000円/年 -  
保証会社により料金が異なりますので詳しくはお問合せください。
- 先着順となりますので予めご了承下さい
- 住宅総合保険への加入が必要です
- 解約時、敷金償却1ヶ月
- 1年未満で解約の場合は違約金1ヶ月
- 図面と現状が異なる場合、現状を優先させていただきます。

## <貸主>住友不動産株式会社

〒163-0820 東京都新宿区西新宿2丁目4番1号(新宿NSビル)

TEL:050-3112-0335

国土交通大臣(17)第38号、(一社)不動産協会会員、(公社)首都圏不動産公正取引協議会加盟

TEL: 0120-041-256 (不動産会社の方：050-3112-0335)

お問合わせ、ご質問等はこちらまでおかけ下さい