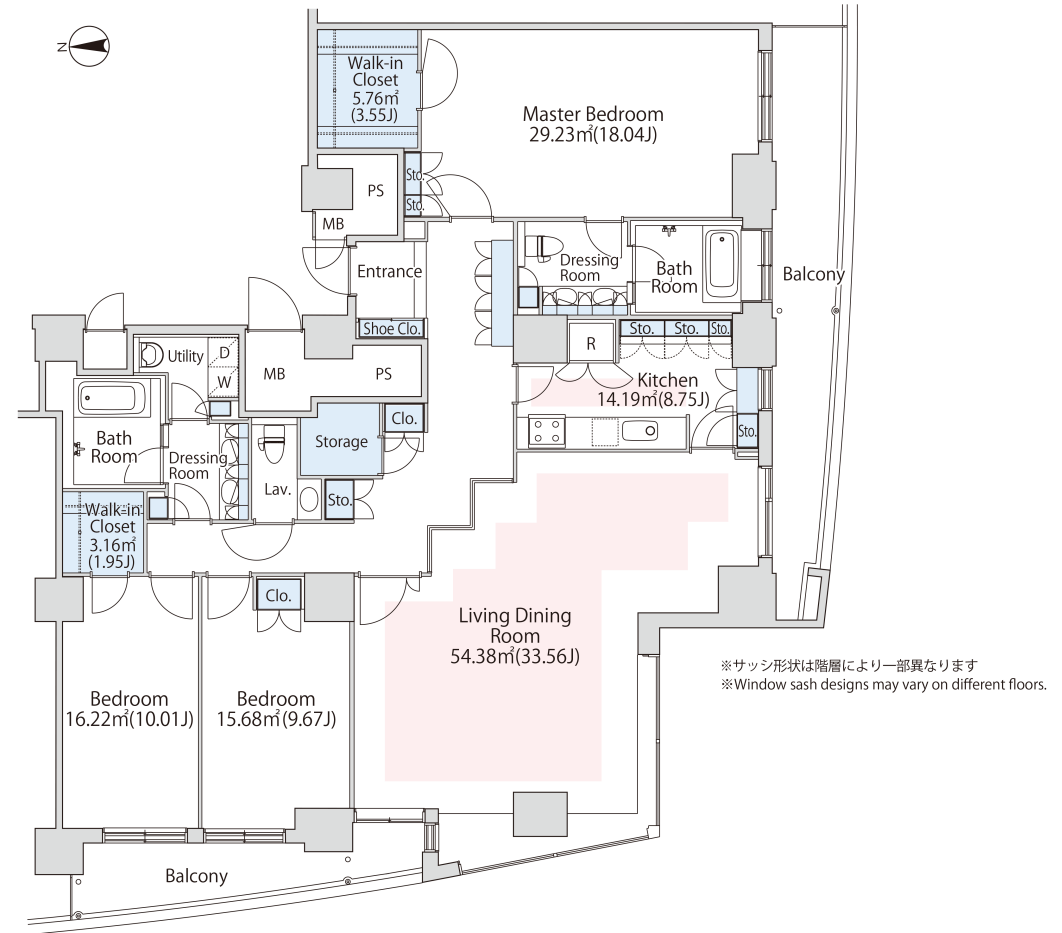


ラ・トゥール汐留 5104号室

寝室のみカーペット - B・アジア

情報更新日：2022/8/18 次回更新予定日：随時

間取り(タイプ)	3LDK(H)	専有面積	196.5㎡ (59.4坪)
賃料(管理費含む)	1,610,000円	共益費	無し
敷金・礼金	2ヶ月・無し	更新料	-
契約形態(年)	定期借家契約(3年)	空き状況	空室予定(検討者あり)
備考	敷地内に生活利便施設(スーパー・クリニック)あり フィットネスルーム利用可 楽器相談可 高層階への直通エレベータ SOHO物件を除き、居住専用となります 一部ご視聴いただけないチャンネルがある場合がございます。詳細はお問い合わせください。 駐車場等の付帯設備の空室状況・ご利用料金はお問い合わせください。		
設備一覧	コンシェルジュ フィットネスルーム ペット相談可 駐車場 バイク置き場 駐輪場 24時間有人管理 床暖房 BS放送視聴可 CS放送(スカパー・ケーブルTV)視聴可 CS110°放送視聴可 インターネット光回線常時無料接続(当社契約プロバイダー) インターネット光回線相談可(お客様の個人契約になります) 災害用備蓄品		
竣工年月	2004年2月		
構造・規模	鉄筋コンクリート造 地上56階 地下2階		
住所	東京都港区海岸一丁目1番1号		
最寄駅	JR線・東京モノレール「浜松町」駅B1出口より徒歩3分 大江戸線・ゆりかもめ「汐留」駅10番出口より徒歩4分 大江戸線・浅草線「大門」駅B1番出口より徒歩4分		



※サッシ形状は階層により一部異なります
 ※Window sash designs may vary on different floors.

- 賃貸保証委託契約：要(当社指定保証会社)
 保証料：1年目賃料の30%～、2年目以降8,000円/年
 保証会社により料金が異なりますので詳しくはお問合せください。
- 先着順となりますので予めご了承下さい
- 住宅総合保険への加入が必要です
- 解約時、敷金償却1ヶ月
- 1年未満で解約の場合は違約金1ヶ月
- 図面と現状が異なる場合、現状を優先させていただきます。

<貸主>住友不動産株式会社
 〒163-0820 東京都新宿区西新宿2丁目4番1号(新宿NSビル)
 TEL:03-3346-1256
 国土交通大臣(16)第38号、(一社)不動産協会会員、(公社)首都圏不動産公正取引協議会加盟

TEL: 0120-041-256 (不動産会社の方：03-3346-1256)
 お問い合わせ、ご質問等はこちらまでおかけ下さい