

勝どきハイツ 208号室

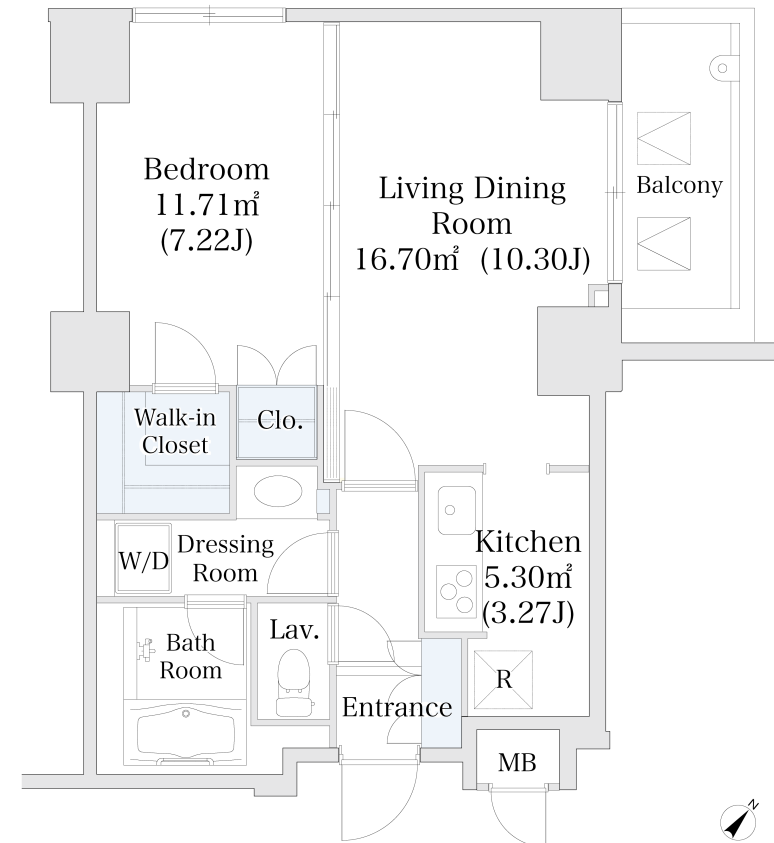
出力日：2021/1/21（取引条件有効期限：2021/1/31）

間取り(タイプ)	1LDK(E2)	専有面積	49.5㎡ (14.9坪)
賃料(管理費含む)	175,000円	共益費	15,000円
敷金・礼金	2ヶ月・1ヶ月	更新料	-
契約形態(年)	定期借家契約(3年)	空き状況	入居日相談
備考	オートロック エアコン設置済 楽器相談可 1月末までの契約に限り、フリーレント1ヶ月 SOHO物件を除き、居住専用となります		
設備一覧	一部ご視聴いただけないチャンネルがある場合がございます。詳細はお問い合わせください。 駐車場等の付帯設備の空室状況・ご利用料金はお問い合わせください。		
	<div style="display: flex; justify-content: space-between;"> <div style="display: flex; align-items: center;"> 宅配ボックス </div> <div style="display: flex; align-items: center;"> トランクルーム </div> <div style="display: flex; align-items: center;"> 駐車場 </div> <div style="display: flex; align-items: center;"> 駐輪場 </div> <div style="display: flex; align-items: center;"> BS放送 視聴可 </div> </div> <div style="display: flex; justify-content: space-between; margin-top: 5px;"> <div style="display: flex; align-items: center;"> インターネット回線利用可 お客様の個人契約になります </div> <div style="display: flex; align-items: center;"> インターネット光回線相談可 お客様の個人契約になります </div> </div>		
竣工年月	2002年7月		
構造・規模	鉄骨鉄筋コンクリート造 地上8階 地下1階建		
住所	東京都中央区勝どき三丁目9番7号		
最寄駅	大江戸線「勝どき」駅 A3番出口より 徒歩4分		

キャンペーン情報

campaign **1ヶ月賃料無料**※

キャンペーン物件においては、2年未満での解約の場合は賃料2ヶ月分の違約金が発生します。



- 1 当社指定の保証会社アイシンレントをご利用の場合、賃料はクレジットカードでの決済となります。
- 2 先着順となりますので予めご了承下さい
- 3 住宅総合保険への加入が必要です。
- 4 解約時、敷金償却1ヶ月
- 5 1年未満で解約の場合は、違約金1ヶ月
- 6 図面と現状が異なる場合、現状を優先させていただきます。



<貸主>住友不動産株式会社

〒163-0820 東京都新宿区西新宿2丁目4番1号（新宿NSビル）

TEL:03-3346-1256

国土交通大臣(16)第38号、(一社)不動産協会会員、(公社)首都圏不動産公正取引協議会加盟

TEL: 0120-041-256 (不動産会社の方：03-3346-1256)

お問合わせ、ご質問等はこちらまでおかけ下さい