

広尾ハイツ 201号室 (2F)

情報更新日：2023/3/28 次回更新予定日：随時

間取り(タイプ)	1R(A1)	専有面積	34.2㎡ (10.3坪)
賃料(管理費含む)	129,000円	共益費	15,000円
敷金・礼金	2ヶ月・無し	更新料	-
契約形態(年)	定期借家契約(3年)	空き状況	入居日相談(原状回復中)

備考

広尾・恵比寿徒歩圏内。バスアクセスも良好。
生活利便施設徒歩圏
明治屋広尾ストアー 徒歩8分(約620m)、ナショナル麻布 徒歩11分(約870m)
有人管理 平日8時~17時 日祝除く
エアコン設置済
3月末迄の契約開始に限り、フリーレント1ヶ月！

SOHO物件を除き、居住専用となります

設備一覧

一部ご視聴いただけないチャンネルがある場合がございます。詳細はお問い合わせください。
駐車場等の付帯設備の空室状況・ご利用料金はお問い合わせください。

- ペット相談可
- 宅配ボックス
- 駐車場
- 駐輪場
- BS放送視聴可
- CS放送(スカパー・ケーブルTV)視聴可
- インターネット回線利用可
お客様の個人契約になります
- インターネット光回線相談可
お客様の個人契約になります

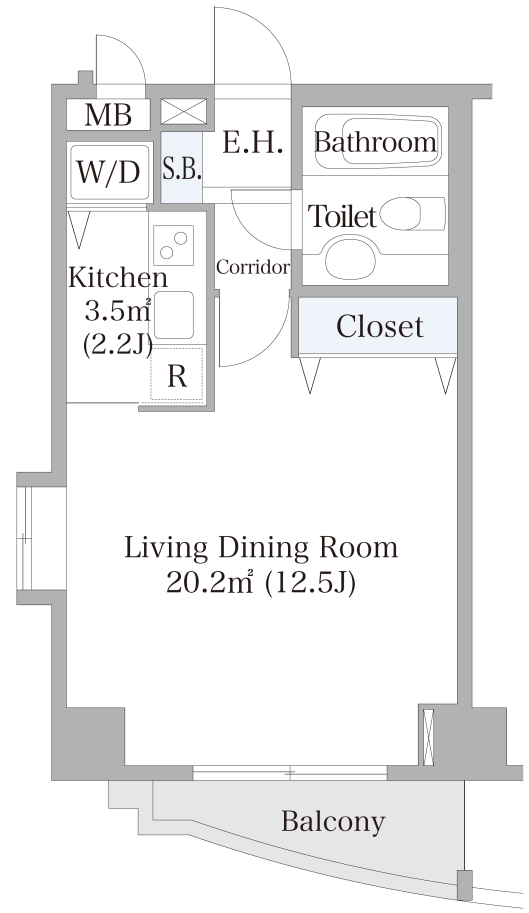
竣工年月	2000年3月
構造・規模	鉄骨鉄筋コンクリート造 地上12階建
住所	東京都渋谷区恵比寿二丁目38番12号
最寄駅	JR「恵比寿」駅 徒歩14分 東京メトロ日比谷線「広尾」駅 徒歩9分(1出入口/6:00~終電)、徒歩10分(2出入口)



キャンペーン情報

1ヶ月賃料無料*

キャンペーン適用の場合、13ヶ月未満での解約は違約金1ヶ月となります。
キャンペーン適用しない場合は、1年未満での解約は違約金1ヶ月となります。



- 賃貸保証委託契約：要(当社指定保証会社)
保証料：1年目賃料の30%~、2年目以降 8,000円/年 -
保証会社により料金が異なりますので詳しくはお問合せください。
- 先着順となりますので予めご了承下さい
- 住宅総合保険への加入が必要です
- 解約時、敷金償却1ヶ月
- 1年未満で解約の場合は違約金1ヶ月
- 図面と現状が異なる場合、現状を優先させていただきます。

<貸主>住友不動産株式会社
〒163-0820 東京都新宿区西新宿2丁目4番1号(新宿NSビル)
TEL:03-3346-1256
国土交通大臣(16)第38号、(一社)不動産協会会員、(公社)首都圏不動産公正取引協議会加盟

TEL: 0120-041-256(不動産会社の方：03-3346-1256)
お問合わせ、ご質問等はこちらまでおかけ下さい