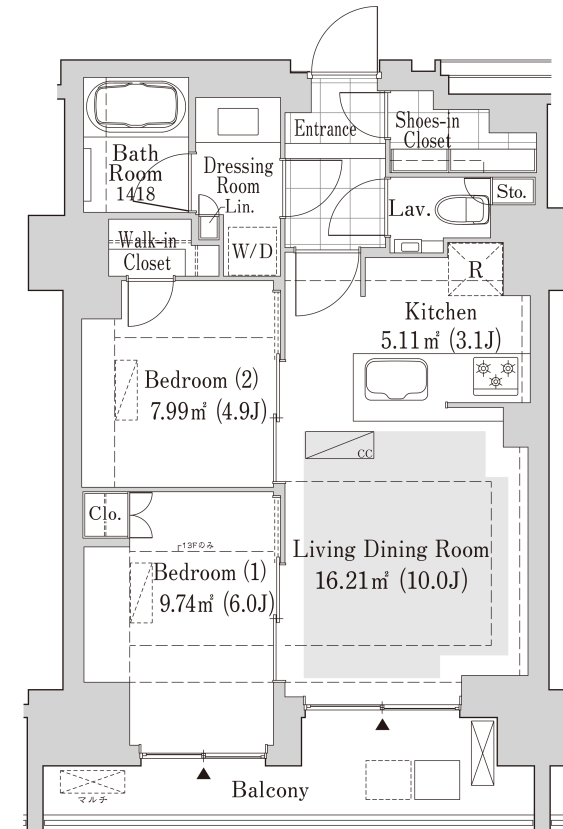
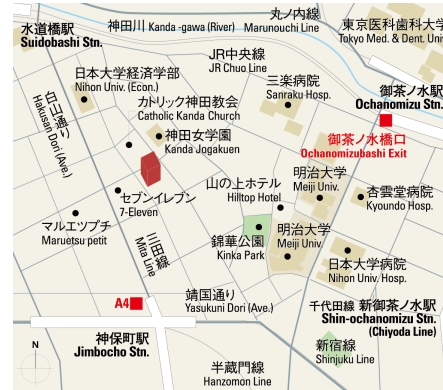


# リブクオーレ神保町 1105号室

出力日：2021/8/5（取引条件有効期限：2021/8/15）

間取り(タイプ)	2LDK(55-J)	専有面積	54.8㎡ (16.5坪)
賃料(管理費含む)	332,000円	共益費	無し
敷金・礼金	2ヶ月・無し	更新料	-
契約形態(年)	定期借家(3年)	空き状況	即入居可
備考	<p>東京メトロ半蔵門線、都営新宿線・三田線「神保町」駅 徒歩5分 4駅7路線利用可能 ホテルライクな内廊下設計 全室バルコニー付き 留守中の配達にも対応「宅配BOX」完備 居室のうち一部屋はテレワークでも利用可能。新生活にお勧めです</p> <p>SOHO物件を除き、居住専用となります</p>		
設備一覧	<p>一部ご視聴いただけないチャンネルがある場合がございます。詳細はお問い合わせください。 駐車場等の付帯設備の空室状況・ご利用料金はお問い合わせください。</p> <p>  ペット可              宅配ボックス              駐車場              バイク置き場              駐輪場         </p> <p>  床暖房              BS放送視聴可              CS放送(スカパー・ケーブルTV)視聴可              インターネット常時無料接続 当社契約プロバイダー         </p> <p>  インターネット光回線相談可 お客様の個人契約になります         </p>		
竣工年月	2020年12月		
構造・規模	鉄筋コンクリート造 地上14階建		
住所	東京都千代田区神田神保町一丁目62番2		
最寄駅	<p>東京メトロ半蔵門線、都営新宿線、都営三田線「神保町」駅 徒歩5分 JR総武・中央線「水道橋」駅 徒歩7分 都営三田線「水道橋」駅 徒歩8分 JR総武・中央線「御茶ノ水」駅 徒歩9分 東京メトロ丸ノ内線「御茶ノ水」駅 徒歩10分</p>		



諸手続き完了次第

- 1 当社指定の保証会社アイシンクレントをご利用の場合、賃料はクレジットカードでの決済となります。
- 2 先着順となりますので予めご了承下さい
- 3 住宅総合保険への加入が必要です。
- 4 解約時、敷金償却1ヶ月
- 5 1年未満で解約の場合は、違約金1ヶ月
- 6 図面と現状が異なる場合、現状を優先させていただきます。



<貸主>住友不動産株式会社  
〒163-0820 東京都新宿区西新宿2丁目4番1号（新宿NSビル）  
TEL:03-3346-1256  
国土交通大臣(16)第38号、(一社)不動産協会会員、(公社)首都圏不動産公正取引協議会加盟

TEL: 0120-041-256 (不動産会社の方：03-3346-1256)  
お問合わせ、ご質問等はこちらまでおかけ下さい