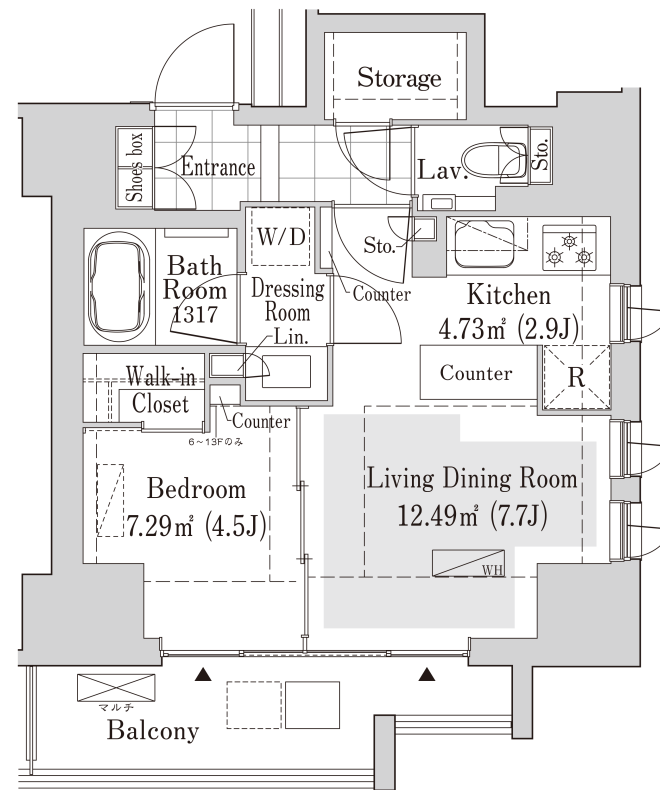


# リブクオーレ神保町 303号室

出力日：2021/8/5（取引条件有効期限：2021/8/15）

間取り(タイプ)	1LDK(40-H)	専有面積	40.0㎡ (12.1坪)
賃料(管理費含む)	210,000円	共益費	無し
敷金・礼金	2ヶ月・無し	更新料	-
契約形態(年)	定期借家(3年)	空き状況	即入居可
備考	<p>東京メトロ半蔵門線、都営新宿線・三田線「神保町」駅 徒歩5分                      4駅7路線利用可能                      ホテルライクな内廊下設計                      全室バルコニー付き                      留守中の配達にも対応「宅配BOX」完備                      新築、収納充実した居住性のある1LDK。モデルルーム公開中！</p> <p>SOHO物件を除き、居住専用となります</p>		
設備一覧	<p>一部ご視聴いただけないチャンネルがある場合がございます。詳細はお問い合わせください。                      駐車場等の付帯設備の空室状況・ご利用料金はお問い合わせください。</p> <p> <span>🐕</span> ペット可                        <span>📦</span> 宅配ボックス                        <span>P</span> 駐車場                        <span>🚲</span> バイク置き場                        <span>🚲</span> 駐輪場  <span>🔥</span> 床暖房                        <span>BS</span> BS放送視聴可                        <span>CS</span> CS放送(スカパー・ケーブルTV)視聴可                        🖥️ インターネット常時無料接続                      🌐 インターネット光回線相談可                      お客様の個人契約になります                 </p>		
竣工年月	2020年12月		
構造・規模	鉄筋コンクリート造 地上14階建		
住所	東京都千代田区神田神保町一丁目62番2		
最寄駅	<p>東京メトロ半蔵門線、都営新宿線、都営三田線「神保町」駅 徒歩5分                      JR総武・中央線「水道橋」駅 徒歩7分                      都営三田線「水道橋」駅 徒歩8分                      JR総武・中央線「御茶ノ水」駅 徒歩9分                      東京メトロ丸ノ内線「御茶ノ水」駅 徒歩10分</p>		



諸手続き完了次第

- 1 当社指定の保証会社アイシンクレントをご利用の場合、賃料はクレジットカードでの決済となります。
- 2 先着順となりますので予めご了承下さい
- 3 住宅総合保険への加入が必要です。
- 4 解約時、敷金償却1ヶ月
- 5 1年未満で解約の場合は、違約金1ヶ月
- 6 図面と現状が異なる場合、現状を優先させていただきます。



## <貸主>住友不動産株式会社

〒163-0820 東京都新宿区西新宿2丁目4番1号（新宿NSビル）

TEL:03-3346-1256

国土交通大臣(16)第38号、(一社)不動産協会会員、(公社)首都圏不動産公正取引協議会加盟

TEL: 0120-041-256 (不動産会社の方：03-3346-1256)

お問合わせ、ご質問等はこちらまでおかけ下さい