

# シティタワー駒沢大学ステーションコート R101号室 (1F)

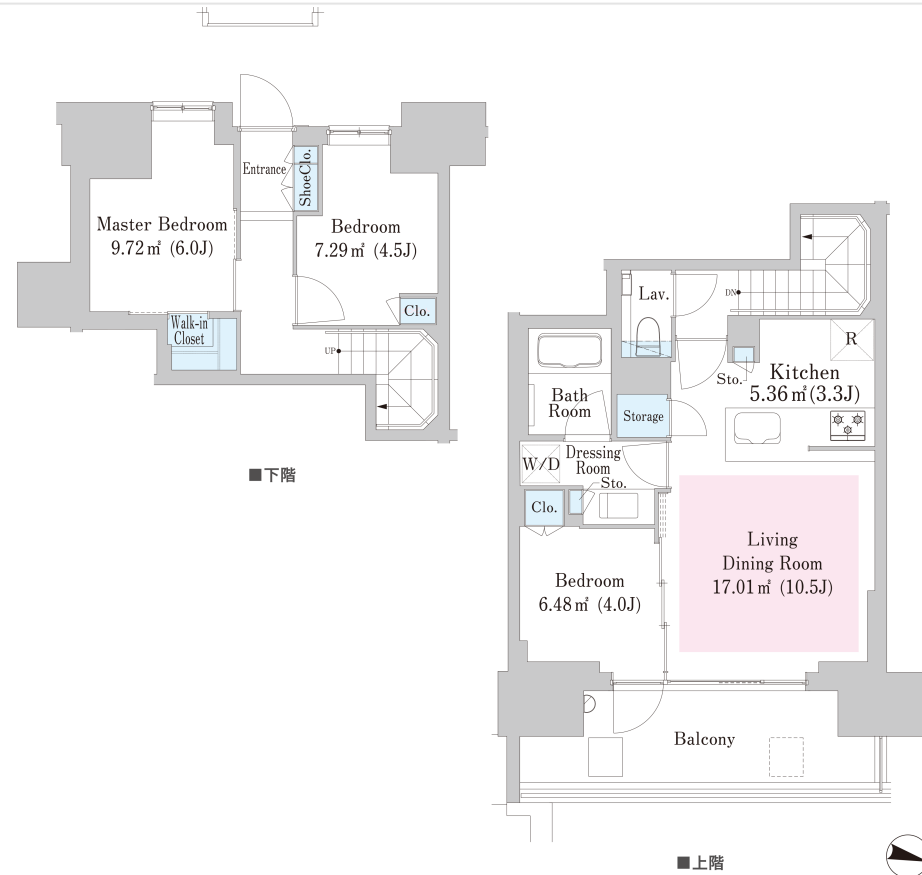
情報更新日: 2023/5/28 次回更新予定日: 随時

間取り(タイプ)	3LDK(R-70Q2)	専有面積	70.5㎡ (21.3坪)
賃料(管理費含む)	331,000円	共益費	無し
敷金・礼金	2ヶ月・無し	更新料	-
契約形態(年)	定期借家契約(3年)	空き状況	即入居可 諸手続き完了次第
備考	東急田園都市線「駒澤大学」駅徒歩1分 駒沢オリンピック公園まで徒歩8分(約570m) 2層吹き抜きのエントランスホール 5月末迄の契約開始に限り、フリーレント1ヶ月!  SOHO物件を除き、居住専用となります		
設備一覧	一部ご視聴いただけないチャンネルがある場合がございます。詳細はお問い合わせください。 駐車場等の付帯設備の空室状況・ご利用料金はお問い合わせください。		
	<div style="display: flex; justify-content: space-between;"> <div style="width: 20%;"> <p> ペット相談可</p> <p> BS放送視聴可</p> </div> <div style="width: 20%;"> <p> 宅配ボックス</p> <p> CS放送(スカパー・ケーブルTV)視聴可</p> </div> <div style="width: 20%;"> <p> 駐車場</p> <p> CS110°放送視聴可</p> </div> <div style="width: 20%;"> <p> 駐輪場</p> <p> インターネット光回線常時無料接続</p> </div> <div style="width: 20%;"> <p> 床暖房</p> </div> </div>		
竣工年月	2018年11月		
構造・規模	タワー棟: 鉄筋コンクリート造 地上20階建、レジデンス棟: 鉄筋コンクリート造 地上15階建		
住所	東京都世田谷区上馬三丁目15番8号 東急田園都市線「駒澤大学」駅徒歩1分		
最寄駅			

## キャンペーン情報

**1ヶ月賃料無料**※

キャンペーン適用の場合、13ヵ月未満での解約は違約金1ヵ月となります。  
 キャンペーン適用しない場合は、1年未満での解約は違約金1ヵ月となります。



- 賃貸保証委託契約: 要(当社指定保証会社)  
保証料: 1年目 賃料の30% -、2年目以降 8,000円/年 -  
保証会社により料金が異なりますので詳しくはお問合せください。
- 先着順となりますので予めご了承下さい
- 住宅総合保険への加入が必要です
- 解約時、敷金償却1ヶ月
- 1年未満で解約の場合は違約金1ヶ月
- 図面と現状が異なる場合、現状を優先させていただきます。

<貸主>住友不動産株式会社  
 〒163-0820 東京都新宿区西新宿2丁目4番1号(新宿NSビル)  
 TEL:03-3346-1256  
 国土交通大臣(16)第38号、(一社)不動産協会会員、(公社)首都圏不動産公正取引協議会加盟

TEL: 0120-041-256 (不動産会社の方: 03-3346-1256)  
 お問い合わせ、ご質問等はこちらまでおかけ下さい