

ラ・トゥール大阪梅田 4007号室 (40F)

情報更新日: 2026/5/24 次回更新予定日: 随時

間取り(タイプ)	3LDK(Q)	専有面積	140.02㎡ (42.3坪)
賃料(管理費含む)	800,000円	共益費	無し
敷金・礼金	無し・無し	更新料	-
契約形態(年)	定期借家契約(2年)	空き状況	空室予定(退去予定: 2026年6月)

備考

大阪・梅田の最前線に立地
 コンシェルジュ & ヴァレー & ポーターサービス
 40階以上の高層フロア
 仲介業者様のお取り扱いは出来ません。

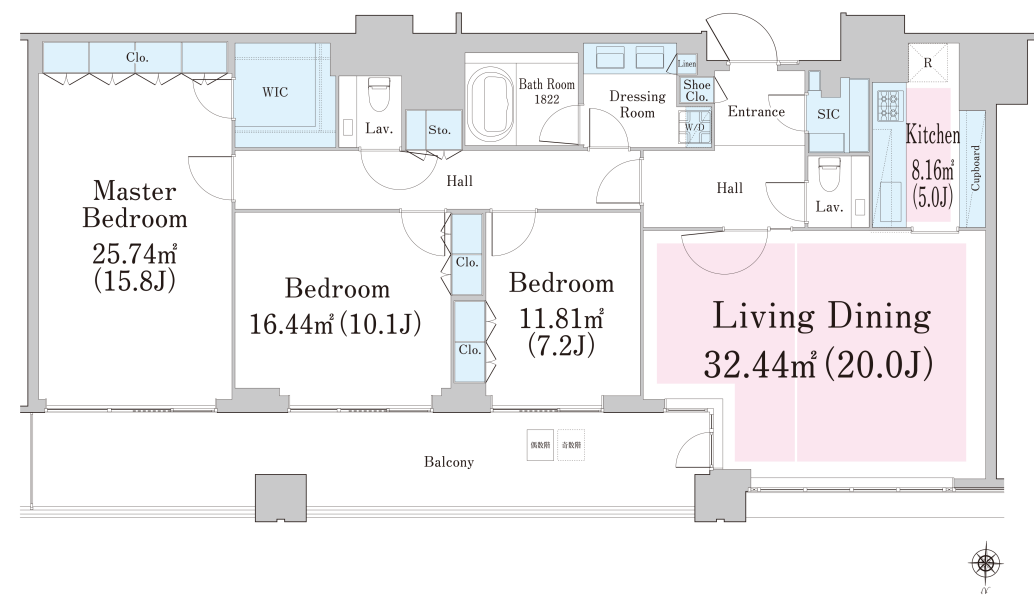
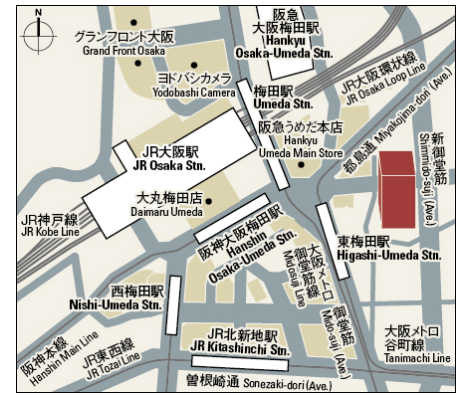
SOHO物件を除き、居住専用となります

設備一覧

一部ご視聴いただけるチャンネルがある場合がございます。詳細はお問い合わせください。
 駐車場等の付帯設備の空室状況・ご利用料金はお問い合わせください。

コンシェルジュ	フィットネスルーム	パーティールーム	キッズルーム	ペット相談可
トランクルーム	駐車場	バイク置き場	駐輪場	制震構造
24時間有人管理	床暖房	BS放送視聴可	CS放送(スカパー・ケーブルTV)視聴可	CS110°放送視聴可
インターネット光回線常時無料接続 当社契約プロバイダー	インターネット光回線相談可 お客様の個人契約になります	災害用備蓄品		

竣工年月	2022年3月
構造・規模	鉄筋コンクリート造(一部鉄骨造)地上56階地下1階(賃貸フロア: 40-56階/分譲9-39階/ホテル4-8階)
住所	大阪府大阪市北区首根崎二丁目15番31
最寄駅	JR「大阪」駅徒歩5分(地下道ルート/4:40~25:00)、徒歩6分(公道ルート) 大阪メトロ御堂筋線「梅田」駅徒歩3分 阪神本線「大阪梅田」駅徒歩4分 阪急神戸線・宝塚線・京都線「大阪梅田」駅徒歩5分 大阪メトロ谷町線「東梅田」駅徒歩2分



- 賃貸保証委託契約: 要(当社指定保証会社)
 保証料: 1年目賃料の30%~、2年目以降 8,000円/年 -
 保証会社により料金が異なりますので詳しくはお問合せください。
- 先着順となりますので予めご了承下さい
- 住宅総合保険への加入が必要です
- 解約時、敷金償却1ヶ月
- 1年未満で解約の場合は違約金1ヶ月
- 図面と現状が異なる場合、現状を優先させていただきます。

<貸主>住友不動産株式会社
 〒163-0820 東京都新宿区西新宿2丁目4番1号(新宿NSビル)
 TEL:050-3112-0335
 国土交通大臣(17)第38号、(一社)不動産協会会員、(公社)首都圏不動産公正取引協議会加盟

TEL: 0120-041-256(不動産会社の方: 050-3112-0335)
 お問い合わせ、ご質問等はこちらまでおかけ下さい