

芝浦ハイツ 1403号室 (14F)

情報更新日: 2023/3/28 次回更新予定日: 随時

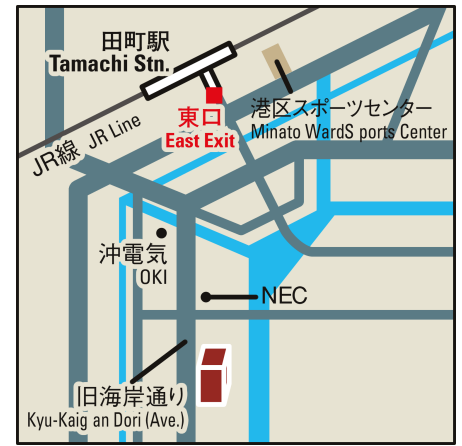
間取り(タイプ)	3LDK(A2'-R1)	専有面積	94.8㎡ (28.6坪)
賃料(管理費含む)	445,000円	共益費	無し
敷金・礼金	2ヶ月・無し	更新料	-
契約形態(年)	定期借家契約(3年)	空き状況	即入居可 諸手続き完了次第

備考
オートロック
エアコン設置済
楽器相談可
3月末迄の契約開始に限り、フリーレント1ヶ月! 2023年3月リニューアル(キッチン・UB・洗面・トイレ・フローリング)。インターネット光回線無料接続。
SOHO物件を除き、居住専用となります

設備一覧
一部ご視聴いただけないチャンネルがある場合がございます。詳細はお問い合わせください。
駐車場等の付帯設備の空室状況・ご利用料金はお問い合わせください。

ペット相談可	トランクルーム	駐車場	駐輪場	24時間有人管理
インターネット回線利用可 お客様の個人契約になります	インターネット光回線相談可 お客様の個人契約になります			

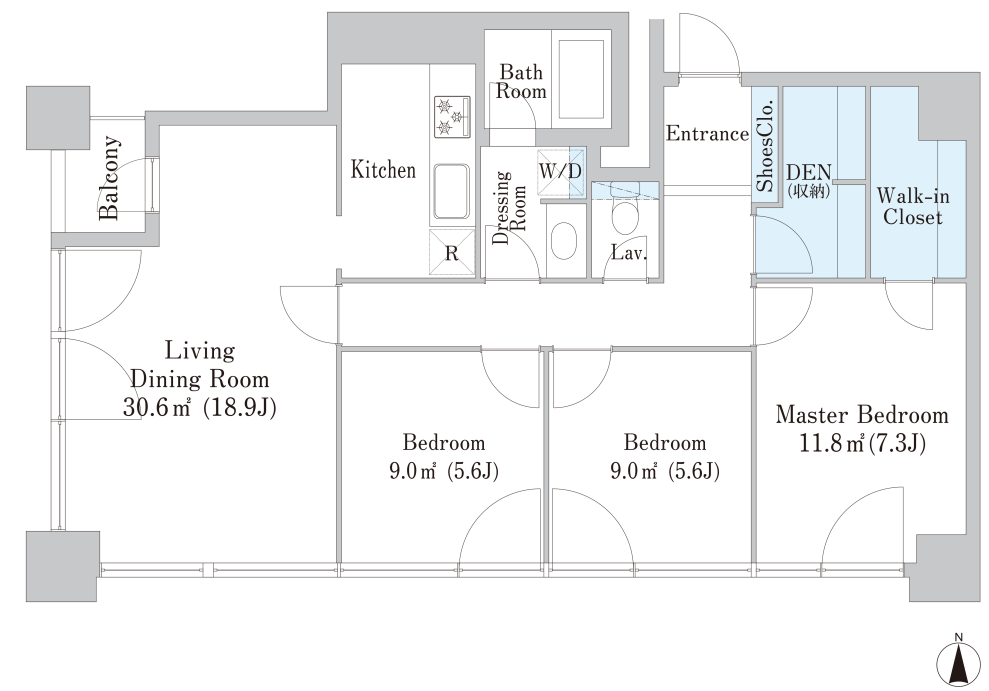
竣工年月	1988年2月
構造・規模	鉄骨鉄筋コンクリート造 地上15階 地下1階建 (住宅階: 13-15階)
住所	東京都港区芝浦四丁目16番36号
最寄駅	JR山手線・京浜東北線「田町」駅 徒歩13分 JR山手線・京浜東北線「高輪ゲートウェイ」駅 徒歩17分 都営浅草線・京急本線「泉岳寺」駅 徒歩11分



キャンペーン情報

1ヶ月賃料無料※

キャンペーン適用の場合、13ヵ月未満での解約は違約金1ヵ月となります。
キャンペーン適用しない場合は、1年未満での解約は違約金1ヵ月となります。



- 賃貸保証委託契約: 要(当社指定保証会社)
保証料: 1年目 賃料の30% -、2年目以降 8,000円/年 -
保証会社により料金が異なりますので詳しくはお問合せください。
- 先着順となりますので予めご了承下さい
- 住宅総合保険への加入が必要です
- 解約時、敷金償却1ヶ月
- 1年未満で解約の場合は違約金1ヶ月
- 図面と現状が異なる場合、現状を優先させていただきます。

<貸主>住友不動産株式会社
〒163-0820 東京都新宿区西新宿2丁目4番1号(新宿NSビル)
TEL:03-3346-1256
国土交通大臣(16)第38号、(一社)不動産協会会員、(公社)首都圏不動産公正取引協議会加盟

TEL: 0120-041-256 (不動産会社の方: 03-3346-1256)
お問合わせ、ご質問等はこちらまでおかけ下さい