

六本木グランドタワーレジデンス 1103号室

出力日：2017/5/25（有効期限は出力日より10日間です。）

間取り(タイプ)	1LDK(G1-60E2)	専有面積	63.4㎡ (19.1坪)
賃料	430,000円	共益費・管理費	賃料に含む
敷金・礼金	3ヶ月・無し	更新料	無し
契約形態(年)	定期借家契約(2年)	空き状況	即入居可

備考

六本木一丁目駅直結
大規模再開発エリア
待望の新築

当社指定の保証会社をご利用いただくと、敷金が2ヶ月となります。

設備一覧

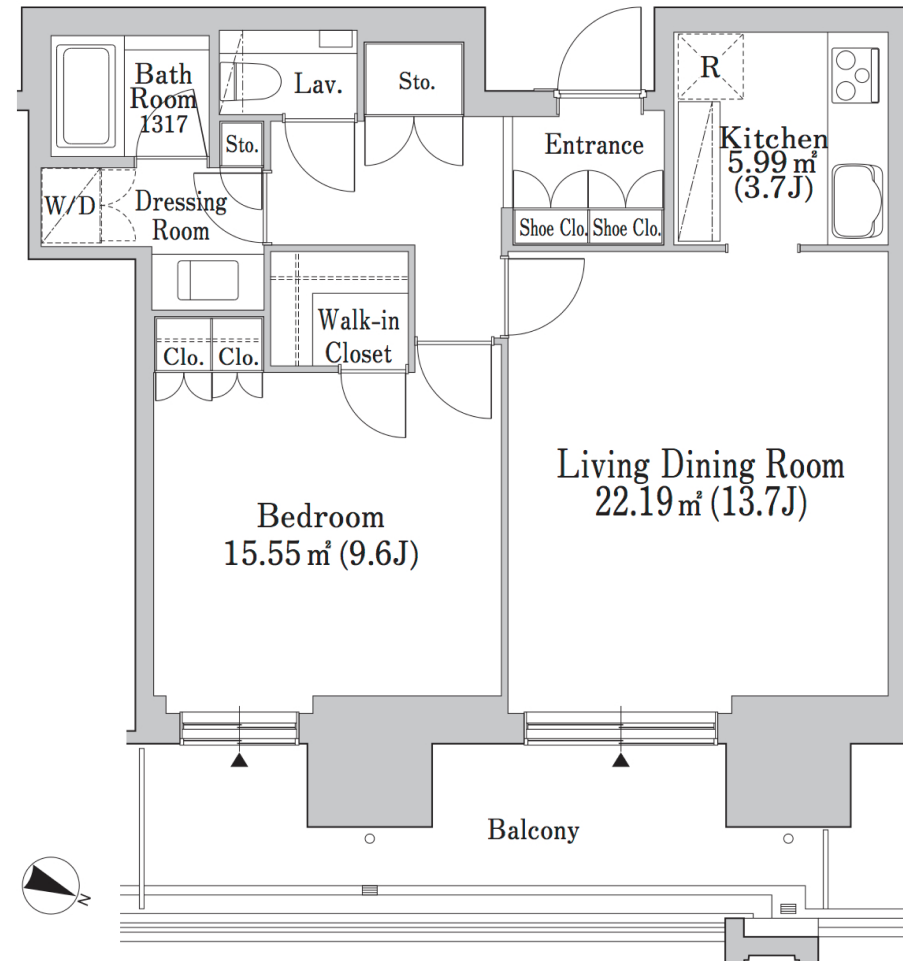
一部ご視聴いただけないチャンネルがある場合がございます。詳細はお問い合わせください。
駐車場等の付帯設備の空室状況・ご利用料金はお問い合わせください。

コンシェルジュ	フィットネスルーム	ラウンジ	ペット可	ペット飼育不可
トランクルーム	駐車場	バイク置き場	駐輪場	免震構造
24時間有人管理	床暖房	BS放送視聴可	CS放送(スカパー・ケーブルTV)視聴可	CS110°放送視聴可
インターネット常時無料接続 当社契約プロバイダー利用になります	インターネット光回線利用可 お客様の個人契約になります。			

竣工年月	2016年3月
構造・規模	免震構造 地上27階、地下2階、塔屋2階 鉄筋コンクリート造
住所	東京都港区六本木三丁目2番2号
最寄駅	東京メトロ南北線「六本木一丁目」駅より徒歩2分 東京メトロ日比谷線、都営大江戸線「六本木」駅より徒歩7分 東京メトロ日比谷線「神谷町」駅より徒歩9分



キャンペーン情報



- 1 当社指定の保証会社アイシンクレントをご利用の場合、賃料はクレジットカードでの決済となります。
- 2 先着順となりますので予めご了承下さい
- 3 住宅総合保険への加入が必要です。
- 4 解約時、敷金償却1ヶ月
- 5 1年未満で解約の場合は、違約金1ヶ月
- 6 図面と現状が異なる場合、現状を優先させていただきます。

<貸主>住友不動産株式会社
〒163-0820 東京都新宿区西新宿2丁目4番1号
(新宿NSビル)

TEL: 0120-041-256 (不動産会社の方：03-3346-1256)
お問合わせ、ご質問等はこちらまでおかけ下さい