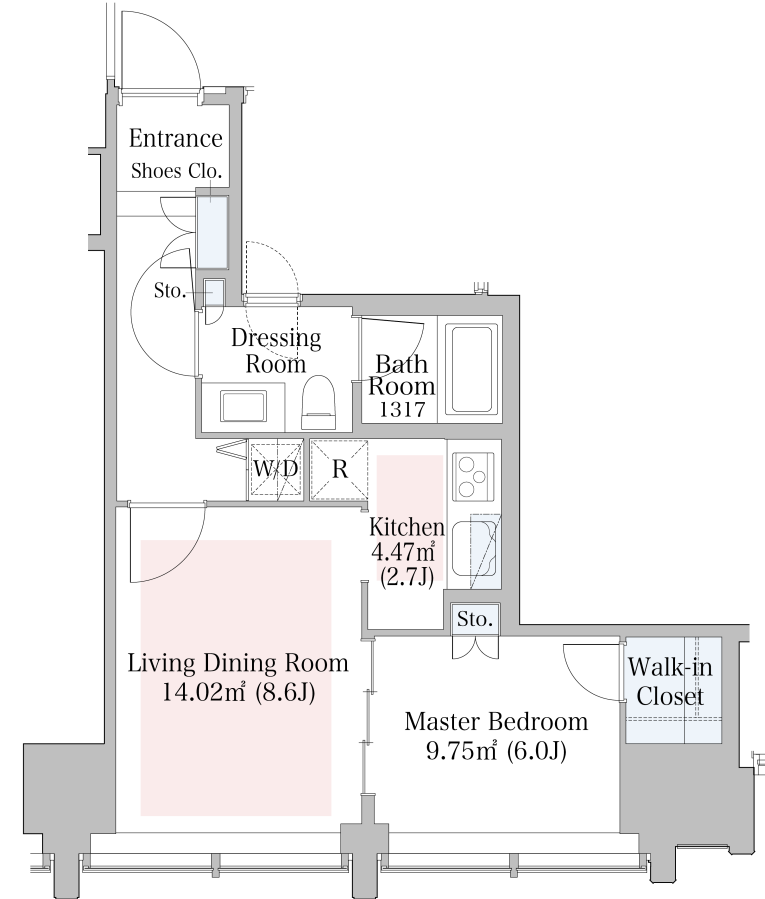


ラ・トゥール飯田橋 1703号室

全てフローリング - A. スマートナチュラル

出力日：2017/9/26 (有効期限は出力日より10日間です。)

間取り(タイプ)	1LDK(D)	専有面積	44.2㎡ (13.3坪)
賃料	282,000円	共益費・管理費	賃料に含む
敷金・礼金	3ヶ月・無し	更新料	無し
契約形態(年)	定期借家契約(3年)	空き状況	空室予定
備考	24時間コンシェルジュサービス スカイガーデン、パーティールーム完備 ペット相談可(ペット飼育規則に基づきます) 解約時敷金償却1か月 当社指定の保証会社をご利用いただくと、敷金が2ヶ月となります。		
設備一覧	一部ご視聴いただけないチャンネルがある場合がございます。詳細はお問い合わせください。 駐車場等の付帯設備の空室状況・ご利用料金はお問い合わせください。		
コンシェルジュ 駐車場 床暖房 インターネット常時無料接続 当社契約プロバイダー利用になります	フィットネスルーム バイク置き場 BS放送視聴可	ラウンジ 駐輪場 CS放送(スカパー・ケーブルTV)視聴可 CS110°放送視聴可 インターネット光回線利用可 お客様の個人契約になります。	ペット可 制震構造 CS110°放送視聴可 災害用備蓄品
竣工年月	2010年4月		
構造・規模	鉄骨造、一部鉄骨鉄筋コンクリート造、地上34階・地下3階(住宅階：7-21階)		
住所	東京都文京区後楽二丁目6番1		
最寄駅	大江戸線「飯田橋」徒歩3分 JR総武線・東西線・有楽町線・南北線「飯田橋」徒歩5分 丸ノ内線・南北線「後楽園」徒歩8分		



- 1 当社指定の保証会社アイシンクレントをご利用の場合、賃料はクレジットカードでの決済となります。
- 2 先着順となりますので予めご了承下さい
- 3 住宅総合保険への加入が必要です。
- 4 解約時、敷金償却1ヶ月
- 5 1年未満で解約の場合は、違約金1ヶ月
- 6 図面と現状が異なる場合、現状を優先させていただきます。

<貸主>住友不動産株式会社
 〒163-0820 東京都新宿区西新宿2丁目4番1号
 (新宿NSビル)

TEL: 0120-041-256 (不動産会社の方：03-3346-1256)
 お問い合わせ、ご質問等はこちらまでおかけ下さい