

セントラルパークタワー ラ・トゥール新宿 1404号室

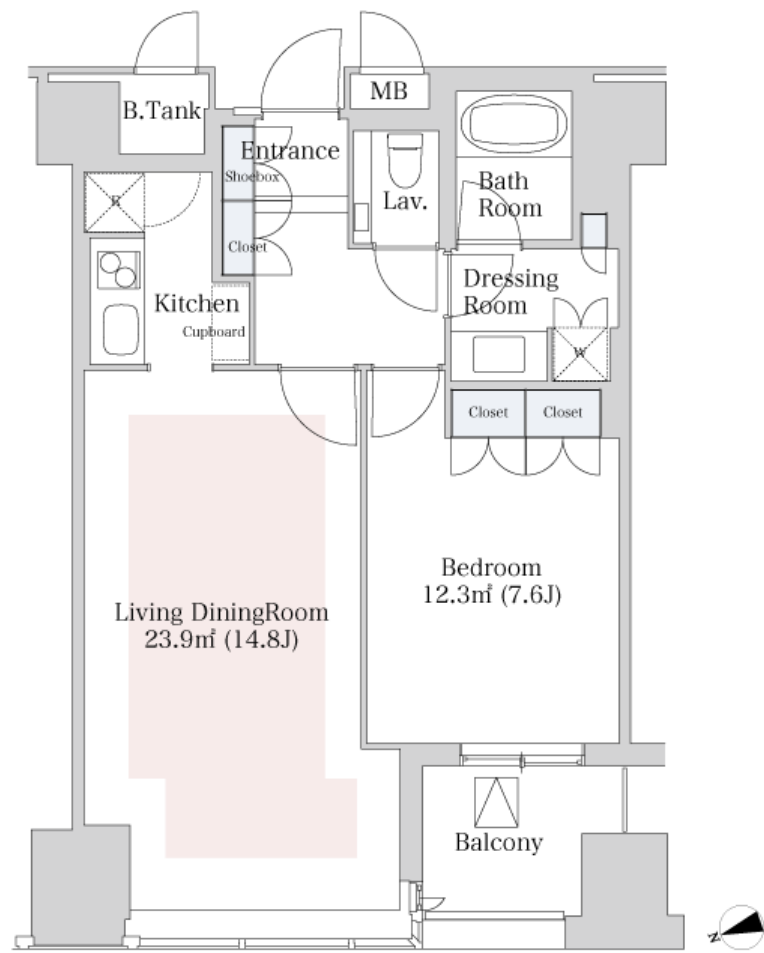
全てフローリング - D.Tokyo

出力日：2017/5/25（有効期限は出力日より10日間です。）

間取り(タイプ)	1LDK(S11-60W)	専有面積	61.1㎡ (18.4坪)
賃料	290,000円	共益費・管理費	賃料に含む
敷金・礼金	3ヶ月・無し	更新料	無し
契約形態(年)	定期借家契約(2年)	空き状況	即入居可
備考	44階建制震タワーレジデンス 敷地内24時間営業スーパー ペット相談可(敷金1ヵ月積み増し)		
設備一覧	一部ご視聴いただけないチャンネルがある場合がございます。詳細はお問い合わせください。 駐車場等の付帯設備の空室状況・ご利用料金はお問い合わせください。		
コンシェルジュ フィットネスルーム ラウンジ キッズルーム ペット可 トランクルーム 駐車場 バイク置き場 駐輪場 24時間有人管理 床暖房 BS放送視聴可 CS放送(スカパー・ケーブルTV)視聴可 CS110°放送視聴可 インターネット常時無料接続 当社契約プロバイダー利用になります 災害用備蓄品			
竣工年月	2010年2月		
構造・規模	鉄骨造、鉄骨鉄筋コンクリート造、鉄筋コンクリート造、地上44階		
住所	東京都新宿区西新宿六丁目15番1		
最寄駅	丸ノ内線「西新宿」駅より徒歩6分 大江戸線「都庁前」駅より徒歩5分 JR線「新宿」駅より徒歩14分		

キャンペーン情報

キャンペーン賃料



- 1 当社指定の保証会社アイシシクレントをご利用の場合、賃料はクレジットカードでの決済となります。
- 2 先着順となりますので予めご了承下さい
- 3 住宅総合保険への加入が必要です。
- 4 解約時、敷金償却1ヶ月
- 5 1年未満で解約の場合は、違約金1ヶ月
- 6 図面と現状が異なる場合、現状を優先させていただきます。

<貸主>住友不動産株式会社
 〒163-0820 東京都新宿区西新宿2丁目4番1号
 (新宿NSビル)

TEL: 0120-041-256 (不動産会社の方：03-3346-1256)
 お問い合わせ、ご質問等はこちらまでおかけ下さい