

ファーストヒルズ飯田橋 1306号室

出力日：2017/11/18（有効期限は出力日より10日間です。）

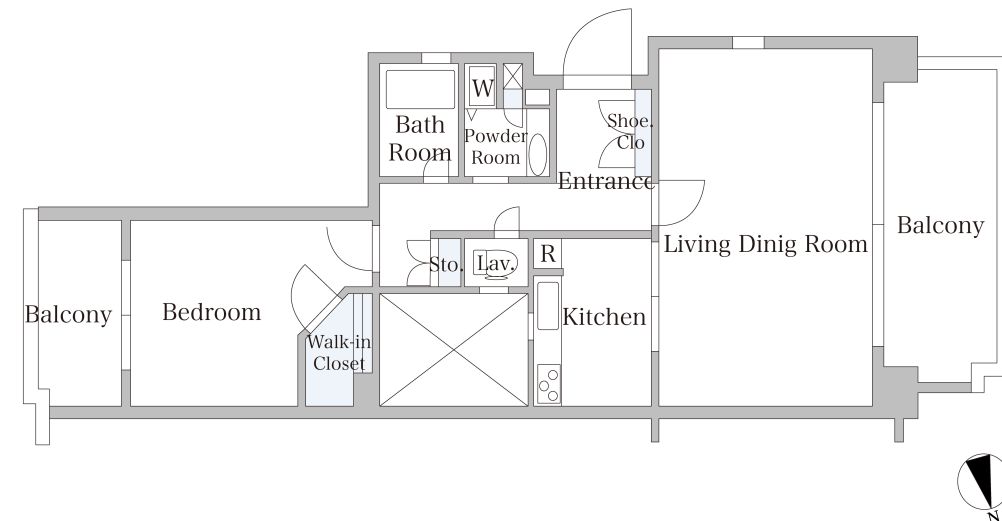
| | | | |
|----------|-------------|---------|---------------|
| 間取り(タイプ) | 1LDK(K) | 専有面積 | 77.3㎡ (23.3坪) |
| 賃料 | 278,000円 | 共益費・管理費 | 15,000円 |
| 敷金・礼金 | 2ヶ月・無し | 更新料 | 新家賃の1ヶ月分 |
| 契約形態(年) | 普通借家契約 (2年) | 空き状況 | 即入居可 |

備考
 オートロック
 エアコン設置済
 楽器相談可

設備一覧
 一部ご視聴いただけないチャンネルがある場合がございます。詳細はお問い合わせください。
 駐車場等の付帯設備の空室状況・ご利用料金はお問合わせください。

| | | | | |
|---------------------------------|--------|----------|---------|----------------------|
| ペット飼育不可 | 宅配ボックス | トランクルーム | 駐車場 | バイク置き場 |
| 駐輪場 | 免震構造 | 24時間有人管理 | BS放送視聴可 | CS放送（スカパー・ケーブルTV）視聴可 |
| インターネット光回線利用可 お客様の個人契約になります。 | | | | |

| | |
|-------|---|
| 竣工年月 | 2000年3月 |
| 構造・規模 | 鉄骨鉄筋コンクリート造、一部鉄筋コンクリート造 地上14階、地下2階建 |
| 住所 | 東京都文京区後楽二丁目5番1号 |
| 最寄駅 | JR線・東西線・有楽町線・南北線「飯田橋」駅 B1番出口より徒歩4分 大江戸線「飯田橋」駅 C3番出口より徒歩2分 丸の内線・南北線「後楽園」駅 1番出口より徒歩7分 |



- 1 当社指定の保証会社アイシンクレントをご利用の場合、賃料はクレジットカードでの決済となります。
- 2 先着順となりますので予めご了承下さい
- 3 住宅総合保険への加入が必要です。
- 4 解約時、敷金償却1ヶ月
- 5 図面と現状が異なる場合、現状を優先させていただきます。

<貸主>住友不動産株式会社
 〒163-0820 東京都新宿区西新宿2丁目4番1号
 （新宿NSビル）

TEL: 0120-041-256 (不動産会社の方：03-3346-1256)
 お問い合わせ、ご質問等はこちらまでおかけ下さい